

HORTICULTURA DE LLEURE A MENORCA

Sergi MARÍ PONS; Anna GALLOFRÉ DE LAPUENTE

OBSERVATORI SOCIOAMBIENTAL DE MENORCA, Camí des Castell, 28 07702 Maó

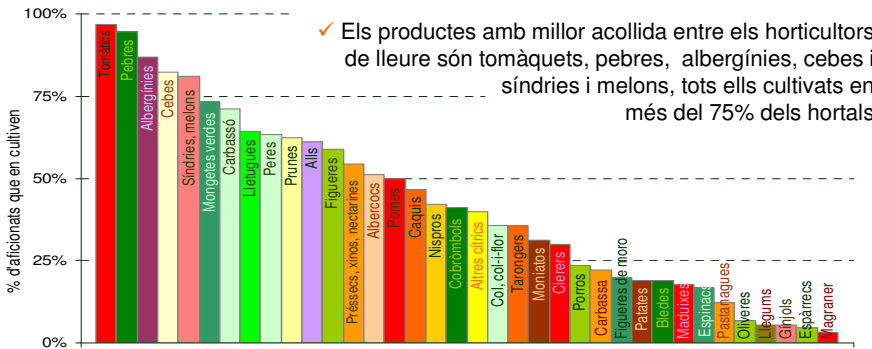
obsam

IME

Institut Menorquí d'Estudis

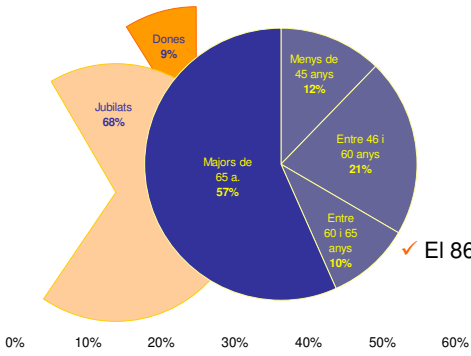
Introducció

L'activitat agrària de temps lliure està molt estesa a Menorca, seguint una tendència present a la major part dels països desenvolupats. Des del punt de vista territorial contribueix al fenomen de l'agricultura periurbana, amb conseqüències paisatgístiques difícils de valorar. De vegades és un factor de conservació dels trets rurals del paisatge, i altres, la majoria, és l'avançament de l'urbanisme més dispers. Els productes d'aquests hortal normalment són per a l'autoconsum i suposen també una sèrie d'impactes ambientals, com ara l'assentament humà, el reguiu o l'ús de productes químics.

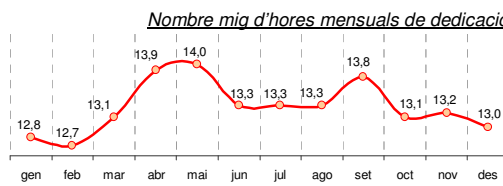


✓ Els productes amb millor acollida entre els horticultors de lleure són tomàquets, pebres, albergínies, cebes i síndries i melons, tots ells cultivats en més del 75% dels hortalts

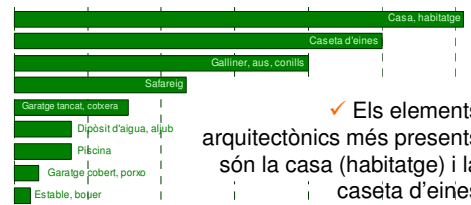
✓ El perfil de l'horticultor de lleure respon a un home, edat mitjana 63,2 anys, jubilat o retirat.



✓ La dedicació en hores al llarg de l'any és força regular (mitjana anual de 13,3 hores mensuals), però s'intensifica lleugerament a la primavera i finals d'estiu:

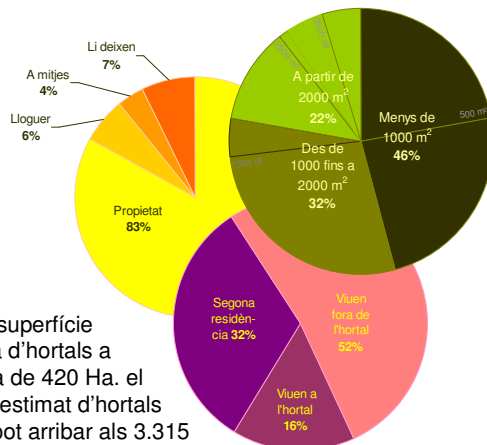


✓ El 86% dels hortalts funcionen fa més de 10 anys, mentre que en el 6% tan sols fa un any que s'hi treballa la terra. D'altra banda el 68% dels seus horticultors compten amb tradició familiar de cultivar la terra, que en la majoria dels casos s'allarga fins als rebesavis.

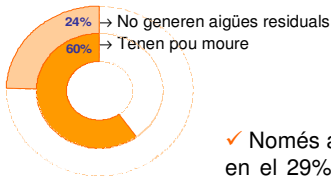
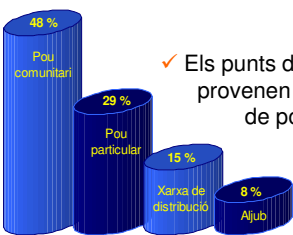


✓ Els elements arquitectònics més presents són la casa (habitatge) i la caseta d'eines

✓ L'extensió mitjana dels hortalts és de 1.267m², la majoria en règim de propietat, i generalment no hi viuen de forma habitual



✓ Els punts d'aigua per regar provenen majoritàriament de pous comunitaris.



✓ Essent la superfície estimada d'hortals a Menorca de 420 Ha. el nombre estimat d'hortals de lleure pot arribar als 3.315

✓ Només a l'entorn d'un 75% dels hortalts visitats està ben cuidat i net, i en el 29% dels casos s'ha trobat residus de gran format abandonats. Tanmateix només en el 6% s'ha qualificat com "dolent" l'estat de conservació global.

Metodologia

Per aquest estudi es va dissenyar un sistema d'enquestes dirigides als mateixos horticultors de lleure. Les enquestes les varen realitzar un equip d'enquestadors prèviament formats, mitjançant entrevistes personals realitzades dins els mateixos hortalts. En un primer qüestionari es recull informació de l'hortal, l'horticultor i l'activitat que hi realitza, i en un altre formulari es recull informació sobre l'entorn.

En el disseny de la mostra es varen considerar diferents quotes de participació per municipis, en base a les superfícies del mapa cobertes OBSAM'02.

El treball de camp es va realitzar durant l'estiu de 2007. La grandària final de la mostra és de 90 enquestes vàlides. Sota el supòsit d'aleatorietat de la mostra, per intervals de confiança del 95,5% i variància màxima ($p=q=0,5$), la cota màxima d'error assumida és del 9,6%.