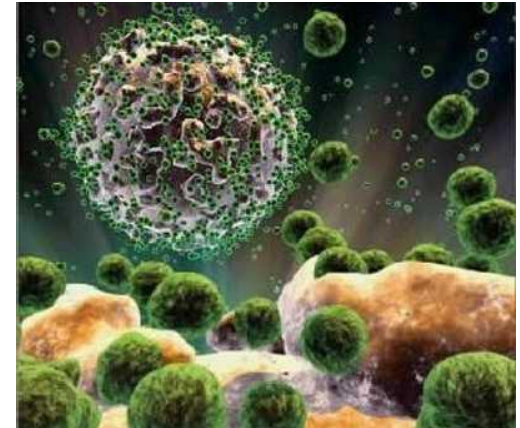


Casos de VIH (2003-2017) i Sida (1986-2016)

El virus de la immunodeficiència humana (VIH) infecta a les cèl·lules del sistema immunitari, alterant o anul·lant la seva funció. La infecció produeix una deterioració progressiva del sistema immunitari, amb la consegüent "immunodeficiència. La síndrome d'immunodeficiència adquirida (SIDA) és un terme que s'aplica als estadis més avançats de la infecció per VIH i es defineix per la presència d'alguna de les més de 20 infeccions oportunistes o de càncers relacionats amb el VIH. Per a més informació consulteu: http://www.who.int/topics/hiv_aids/es/

En la interpretació de l'evolució dels diagnòstics per any s'ha de tenir en compte que el Servei d'Epidemiologia realitza activitats de recerca activa per recuperar casos no notificats de tots els anys de la sèrie. Donat la seva actualització contínua, les xifres presentaran modificacions en properes actualitzacions, en especial en els anys més recents.

La informació que es presenta a continuació prové dels informes del 30 de juny del 2017: *Sistema d'informació sobre nous diagnòstics d'VIH a les Illes Balears* i *Sistema d'informació sobre sida a les Illes Balears*. S'ofereix la incidència de VIH i Sida en les illes mesurada tant en nombre absolut de casos diagnosticats pels serveis de salut, com la taxa per cada 100.000 habitants. Per les taxes s'utilitza la xifra de població de l'actualització del Padró Municipal d'Habitants.

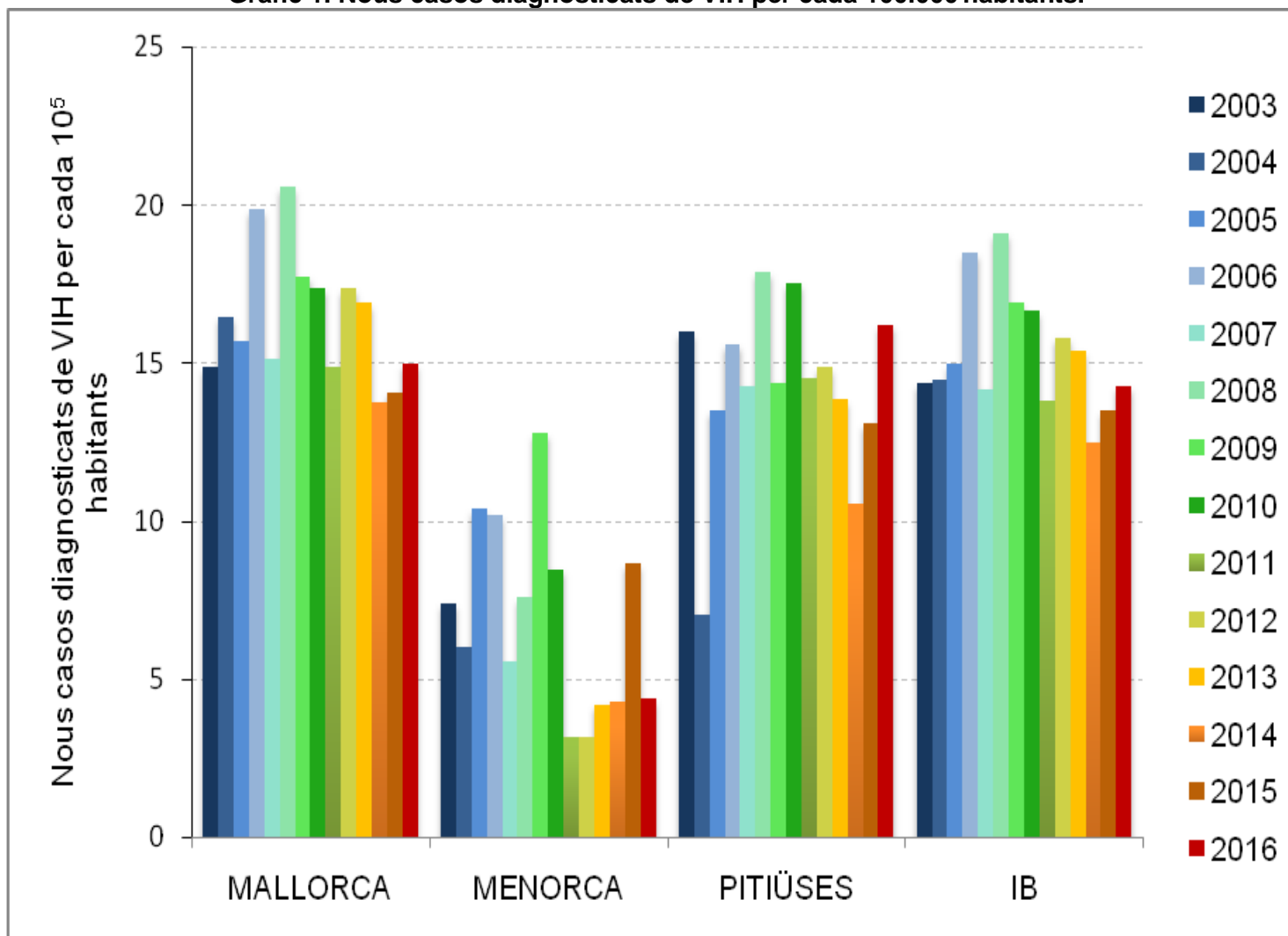


Virus VIH

Es pot veure que el casos de VIH diagnosticats a Menorca són inferiors al conjunt de les Illes Balears, fet que es repeteix en el cas de la sida. El nombre de casos de sida són inferiors als de VIH, ja que no tots els casos de VIH acaben arribant als estadis més avançats. En general, en el conjunt de les Illes Balears, es veu que els casos de sida han disminuït considerablement.

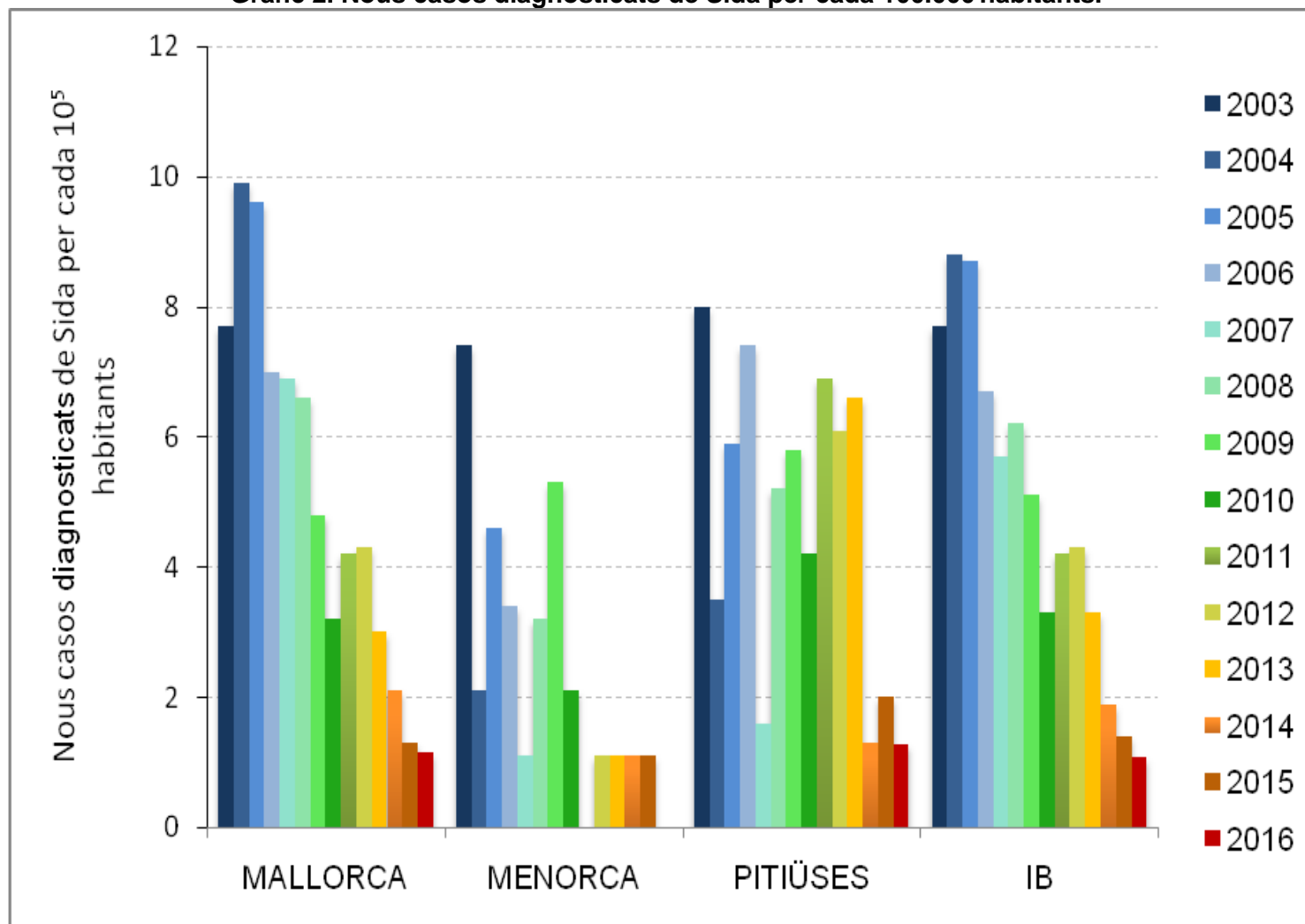
Per a més informació consulteu: <http://www.caib.es/sites/epidemiologia/>

Gràfic 1. Nous casos diagnosticats de VIH per cada 100.000 habitants.



Font: Govern de les Illes Balears, Conselleria de Salut i Consum, Servei d'Epidemiologia: SISTEMA D'INFORMACIÓ SOBRE NOUS DIAGNÒSTICS D'VIH. ILLES BALEARS (NDVIH-IB). * ACTUALITZACIÓ: 30 de juny de 2017. Dades no consolidades, especialment any 2017. Elaboració: OBSAM.

Gràfic 2. Nous casos diagnosticats de Sida per cada 100.000 habitants.



Font: Govern de les Illes Balears, Conselleria de Salut i Consum, Servei d'Epidemiologia: SISTEMA D'INFORMACIÓ SOBRE SIDA A LES ILLES BALEARS. * ACTUALITZACIÓ: 30 de juny de 2017. Dades 2017 no disponibles. Elaboració: OBSAM.

Taula 1. Nous diagnòstics de VIH a les Illes Balears, 2003 – juny 2017.

ANY	CASOS				TAXA PER 100.000			
	MALLORCA	MENORCA	PITIÜSES	TOTAL	MALLORCA	MENORCA	PITIÜSES	TOTAL
2003	112	6	18	136	14,86	7,40	15,97	14,36
2004	125	5	8	138	16,47	6,03	7,06	14,45
2005	122	9	16	147	15,68	10,38	13,49	14,95
2006	157	9	19	185	19,85	10,18	15,59	18,48
2007	123	5	18	146	15,11	5,54	14,27	14,17
2008	174	7	24	205	20,56	7,57	17,88	19,11
2009	153	12	20	185	17,75	12,78	14,38	16,89
2010	151	8	25	184	17,37	8,48	17,53	16,64
2011	130	3	21	154	14,88	3,16	14,50	13,84
2012	152	3	22	177	17,35	3,15	14,85	15,81
2013	146	4	21	171	16,88	4,20	13,84	15,38
2014	118	4	16	138	13,75	4,29	10,54	12,51
2015	121	8	20	149	14,08	8,66	13,09	13,49
2016	129	4	25	158	14,98	4,37	16,21	14,27
2017*	24	0	3	27	-	-	-	-
TOTAL	1.937	87	276	2.300				

FONT: Govern de les Illes Balears, Conselleria de Salut i Consum, Servei d'Epidemiologia: SISTEMA D'INFORMACIÓ SOBRE NOUS DIAGNÒSTICS D'VIH. ILLES BALEARS (NDVIH-IB). * ACTUALITZACIÓ: 30 de juny de 2017. Dades no consolidades, especialment any 2017.

Taula 2. Nous diagnòstics de VIH a les Illes Balears, per categoria de transmissió i any, 2003 – juny 2017.

ANY	HTSX	HSH	UDVP	DESC	HMR	ALTRES
2003	42	34	45	14	1	0
2004	68	35	30	5	0	0
2005	65	39	30	13	0	0
2006	81	56	36	11	1	0
2007	73	51	13	9	0	0
2008	79	90	24	12	0	0
2009	80	72	22	11	0	0
2010	77	77	20	7	2	1
2011	56	73	11	14	0	0
2012	87	70	9	11	0	0
2013	70	86	8	6	0	1
2014	40	82	4	12	0	0
2015	63	66	5	15	0	0
2016	51	95	7	5	0	0
2017	6	19	1	1	0	0
TOTAL	938	945	265	146	4	2
%	40,8%	41,1%	11,5%	6,3%	0,2%	0,1%

HTSX: heterosexual
HSH: homosexual-bisexual
UPVP: usuaris de drogues per via parental
DESC: desconegut
HMR: mare-fill

FONT: Govern de les Illes Balears, Conselleria de Salut i Consum, Servei d'Epidemiologia: SISTEMA D'INFORMACIÓ SOBRE NOUS DIAGNÒSTICS D'VIH. ILLES BALEARS (NDVIH-IB). ACTUALITZACIÓ: 30 de juny de 2017. Dades no consolidades, especialment any 2017.

Taula 3. Nous diagnòstics de Sida a les Illes Balears, 1986 – 2016.

ANY	CASOS				TAXA PER 100.000			
	MALLORCA	MENORCA	PITIÜSES	TOTAL	MALLORCA	MENORCA	PITIÜSES	TOTAL
1986	11	2	2	15	1,9	3,3	2,8	2,1
1987	22	2	13	38	3,9	3,2	17,8	5,4
1988	44	1	13	59	7,7	1,6	17,5	8,3
1989	59	8	12	79	10,2	12,4	15,8	11
1990	68	11	17	96	11,7	16,8	22	13,3
1991	87	6	12	106	14,9	9,1	15,2	14,5
1992	114	10	20	145	19,3	15,1	25	19,7
1993	124	6	24	154	20,8	9	29,6	20,7
1994	148	8	33	190	24,6	12	40,1	25,3
1995	175	6	29	190	28,8	9	34,8	28
1996	153	13	21	159	25,1	19,4	24,9	25
1997	130	4	24	123	21	5,9	28,1	20,6
1998	104	5	12	115	16,3	7,2	13,3	15,4
1999	95	4	15	111	14,4	5,6	16,1	14
2000	98	5	8	85	14,5	6,9	8,3	13,1
2001	72	5	7	90	10,3	6,6	6,9	9,7
2002	73	6	10	73	10	7,6	9,3	9,8
2003	58	6	9	84	7,7	7,4	8,0	7,7
2004	75	2	4	86	9,9	2,1	3,5	8,8
2005	75	4	7	67	9,6	4,6	5,9	8,7
2006	55	3	9	59	7,0	3,4	7,4	6,7
2007	56	1	2	66	6,9	1,1	1,6	5,7
2008	56	3	7	56	6,6	3,2	5,2	6,2
2009	41	5	8	37	4,8	5,3	5,8	5,1
2010	28	2	6	47	3,2	2,1	4,2	3,3
2011	37	0	10	48	4,2	0,0	6,9	4,2
2012	38	1	9	37	4,3	1,1	6,1	4,3



Institut Menorquí d'Estudis

INDICADORS BÀSICS



2013	26	1	10	21	3,0	1,1	6,6	3,3
2014	18	1	2	15	2,1	1,1	1,3	1,9
2015	11	1	3	15	1,3	1,1	2,0	1,4
2016	10	0	2	12	1,2	0,0	1,3	1,1
TOTAL	2.161	132	360	2.478				

*FONT: Govern de les Illes Balears, Conselleria de Salut i Consum, Servei d'Epidemiologia: SISTEMA D'INFORMACIÓ SOBRE SIDA A LES ILLES BALEARS. *
ACTUALITZACIÓ: 30 de juny de 2017. Dades 2017 no disponibles.*