

Mobilitat insular.Intensitat mitjana diària mensual

Aquest indicador recull el nombre de vehicles diaris en mitjana que passen per les principals estacions d'aforament de l'illa cada mes.La metodologia utilitzada consisteix en sumar tots els vehicles aforats en dia laborable el mes de gener i després dividir el resultat entre nombre de dies laborables en què s'ha fet recompte aquest mes. De la mateixa manera, s'obté una dada per als dies de cap de setmana. Finalment, es calcula una mitjana ponderada d'aquests dos valors.Aquest procediment es repeteix per a cada mes de l'any i per a cada carretera.

Analíticament, el mètode de càlcul s'expressa com segueix:

$$IMD_i = \frac{5 \cdot L_i + 2 \cdot C_i}{7}$$

on $L_i = \frac{\sum v_{lab_i}}{\sum d_{lab_i}}$, $C_i = \frac{\sum v_{cap_i}}{\sum d_{cap_i}}$, per a $i = 1, \dots, 12$

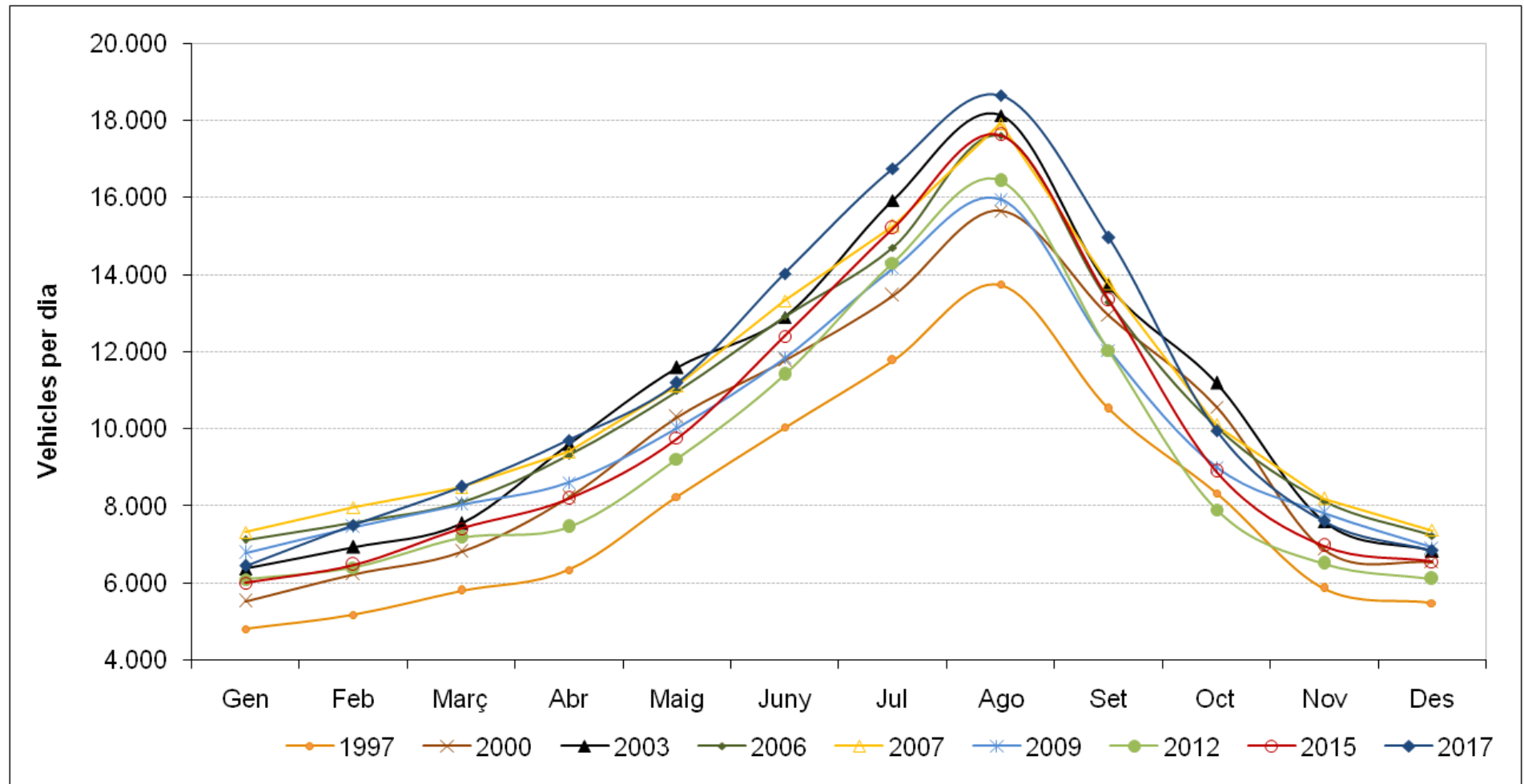
- v_{lab_i} : el nombre de vehicles aforats els dies laborables del mes i .
- d_{lab_i} : el nombre de dies laborables en què s'ha aforat del mes i .
- v_{cap_i} : el nombre de vehicles aforats els dies de cap de setmana del mes i .
- d_{cap_i} : el nombre de dies de cap de setmana en què s'ha aforat del mes i .

A partir de les IMDs mensuals es calcula l'IMD anual, com a mitjana de les primeres. Per al càlcul de l'IMD per a temporada alta, fem la mitjana de les dades dels mesos de maig a octubre. La resta s'inclouen dins l'IMD de temporada baixa.

En el present indicador s'ofereixen les dades de les estacions permanents i de les primàries, per ser de les que es disposa d'informació més complerta.En els gràfics s'han representat les dades de les estacions permanents per als anys 2008 al 2017. Tanmateix, la representació d'aquests anys permet veure l'evolució de l'indicador.També a l'hora d'interpretar les dades, cal tenir en compte que la variació de la mitjana anual en el cas de les estacions primàries pot dependre de quins són els mesos no aforats. Així, per exemple, no disposar de la dada del mes de gener, pot suposar un augment de la mitjana anual; en canvi, no disposar de la dada del mes d'agost, pot resultar en una disminució d'aquesta.

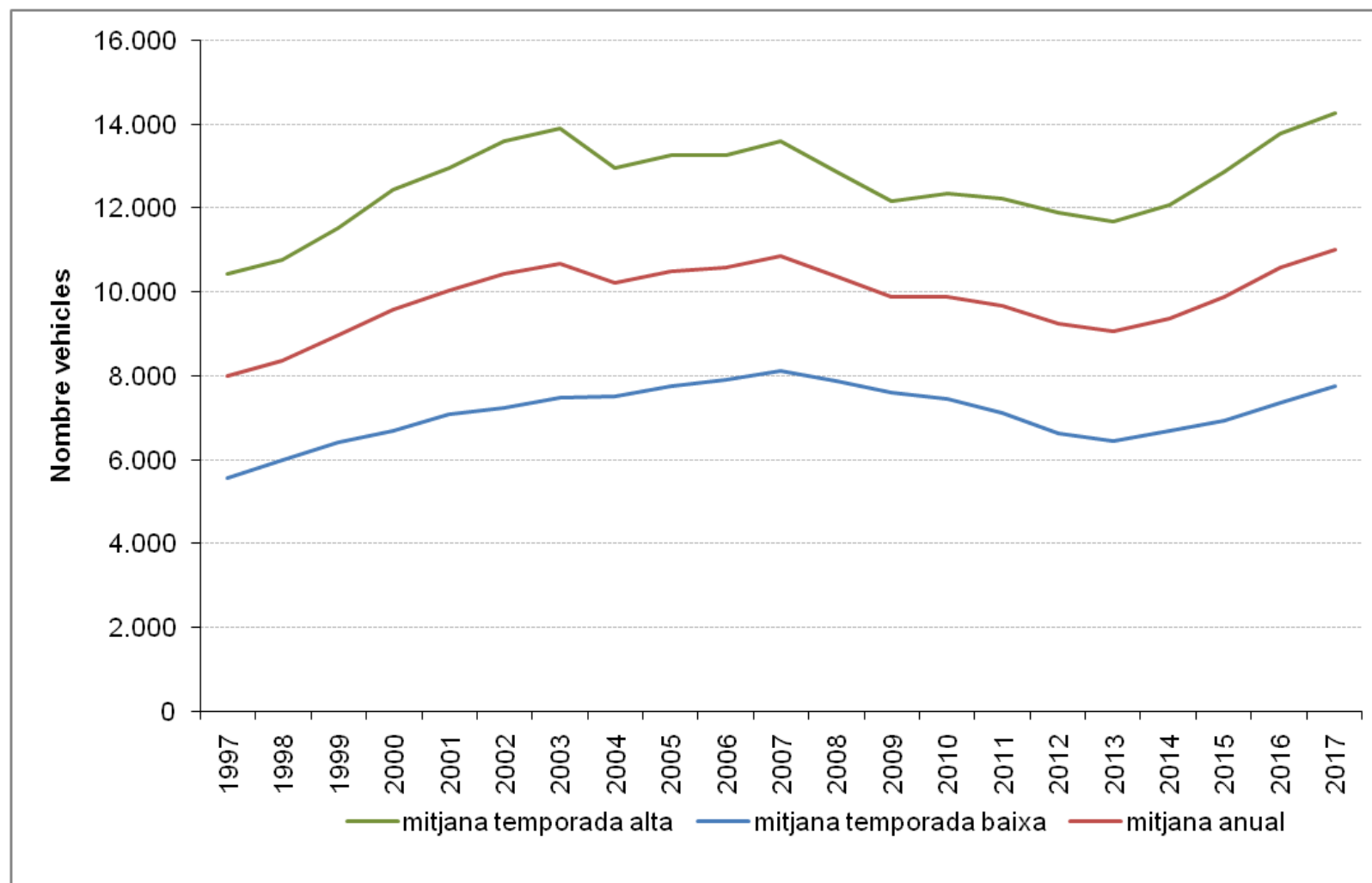
Dels **resultats** obtinguts, observem que l'indicador presenta una evolució decreixent en la majoria d'estacions aforades fins el 2013. Els quatre darrers anys però, s'ha trencat aquesta tendència i es comprova un augment generalitzat de la intensitat mitjana diària en les carreteres de l'illa.Si s'observen les dades per temporada alta i baixa, es veu que aquelles estacions en les quals s'han superat els valors de fa deu anys, aquest fet es dona principalment a la temporada alta. En general a la temporada baixa, no s'han recuperat els valors de fa deu anys. Així, doncs, el perfil anual de la intensitat del trànsit continua mostrant any rere any una marcada estacionalitat en la majoria d'estacions que es tenen en compte per a l'indicador.

Gràfic 1. IMD mensual. Estació 10318 (km 20,4 de la carretera Maó – Ciutadella). 1997-2017.



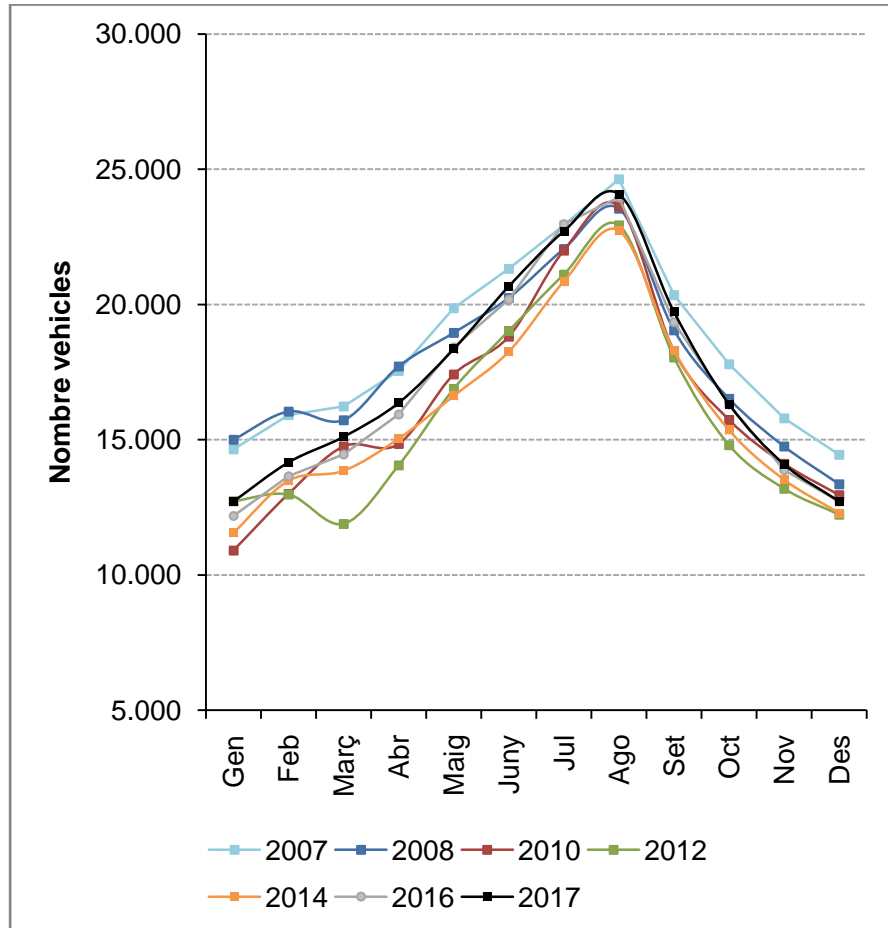
Font: Departament de Carreteres del Consell Insular de Menorca. Elaboració: OBSAM.

Gràfic 2. Evolució de la IMD en temporada alta i en temporada baixa. Estació 10318 (km 20,4 de la carretera Maó – Ciutadella). 1997-2017.



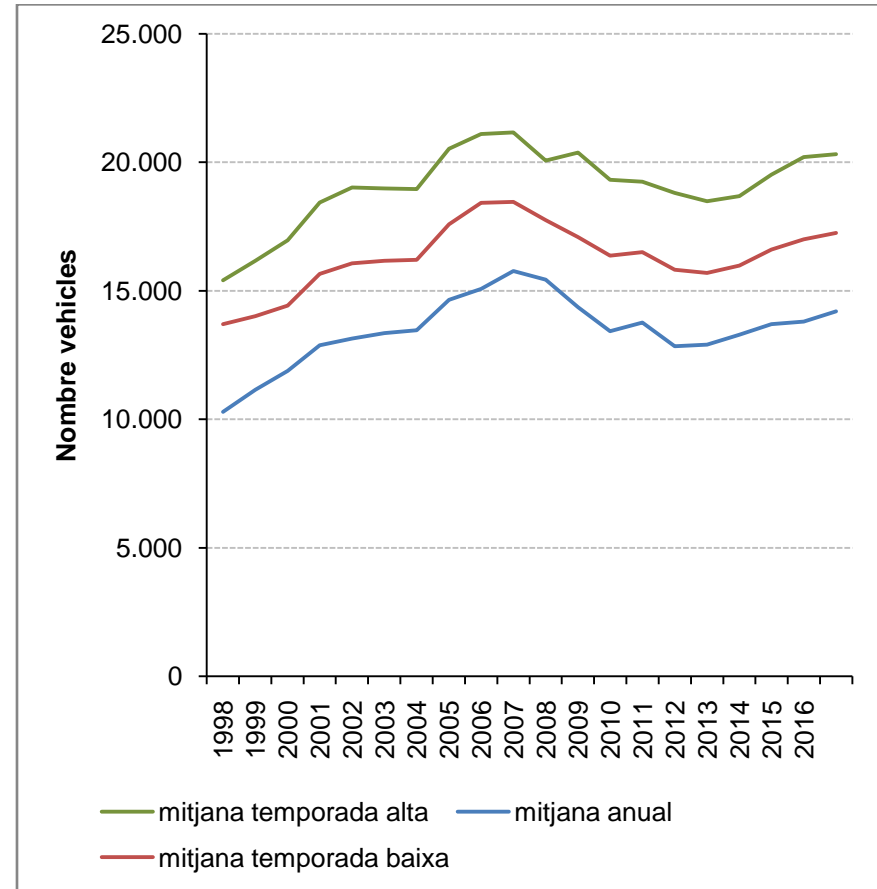
Font: Departament de Carreteres del Consell Insular de Menorca. Elaboració: OBSAM

Gràfic 3. IMD mensual. Estació 10041 (km 2,6 de la carretera Maó – Sant Lluís). 2008-2017.



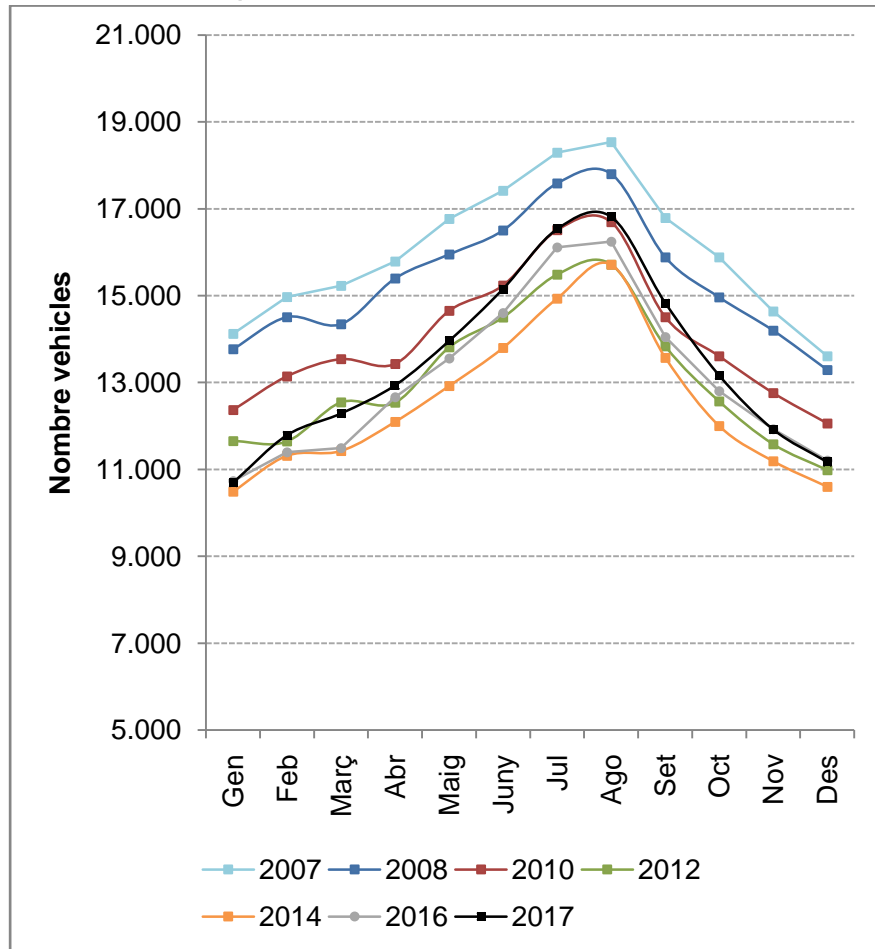
Font: Departament de Carreteres del Consell Insular de Menorca. Elaboració: OBSAM

Gràfic 4. Evolució de la IMD en temporada alta i en temporada baixa. Estació 10041 (km 2,6 de la carretera Maó – Sant Lluís). 1998-2017.



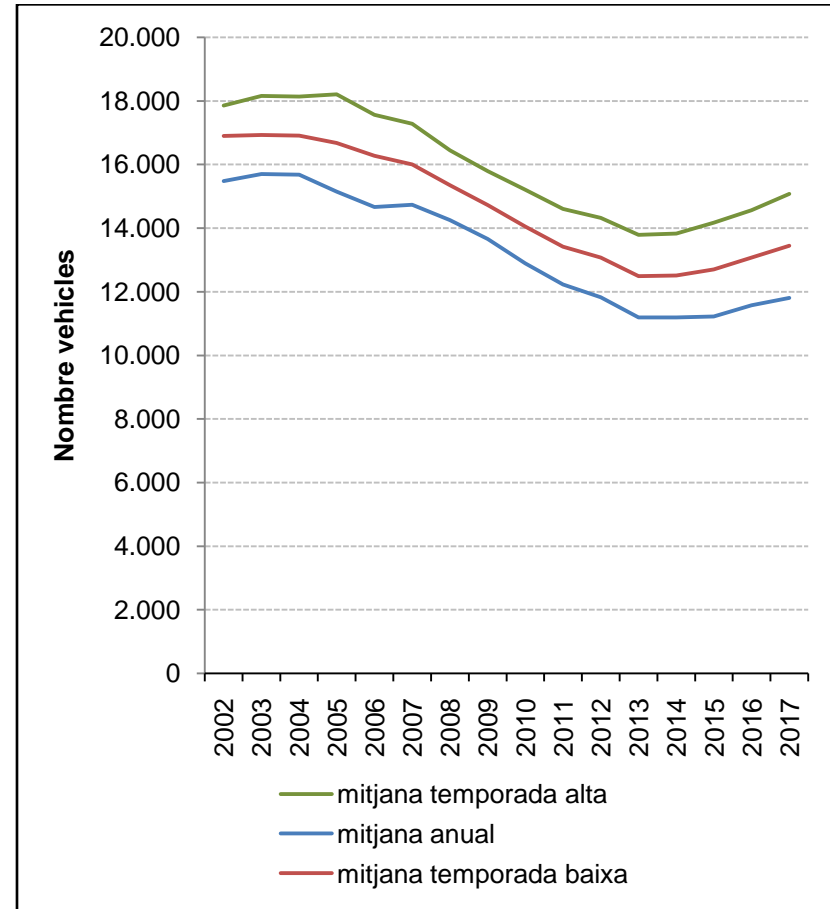
Font: Departament de Carreteres del Consell Insular de Menorca. Elaboració: OBSAM.

Gràfic 5. IMD mensual. Estació 10042 (km 1,3 de la carretera Maó – Es Castell). 2008-2017.



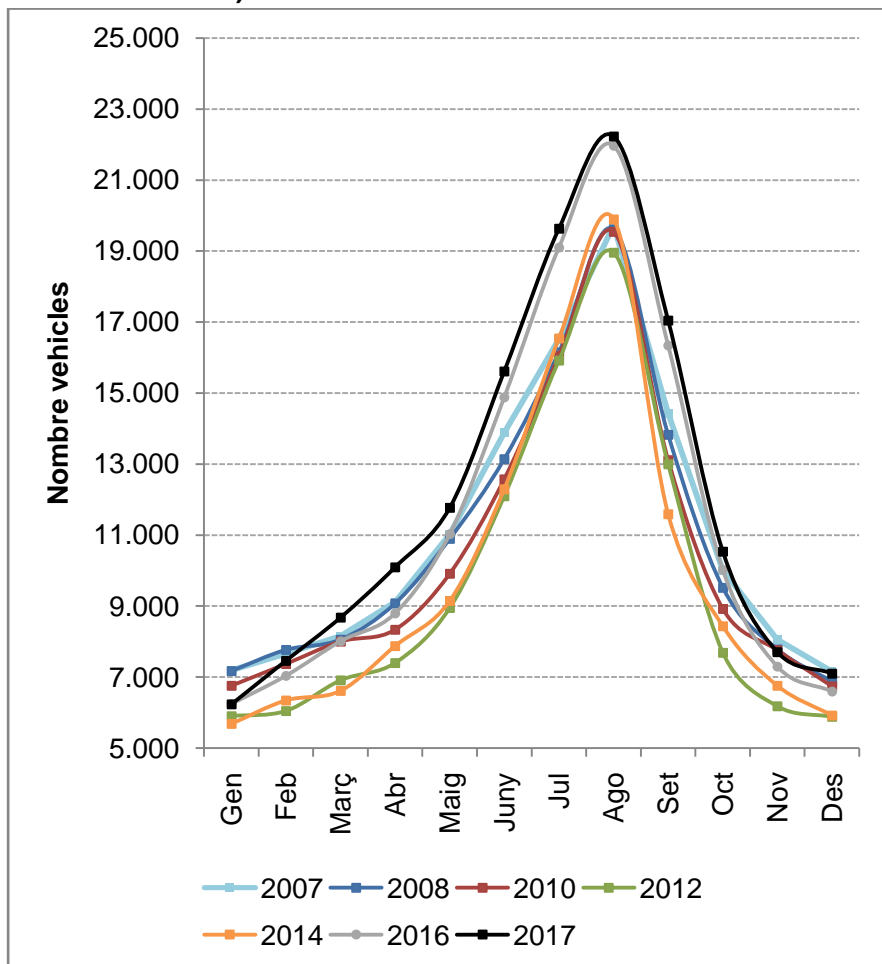
Font: Departament de Carreteres del Consell Insular de Menorca. Elaboració: OBSAM

Gràfic 6. Evolució de la IMD en temporada alta i en temporada baixa. Estació 10042 (km 1,3 de la carretera Maó – Es Castell). 2002-2017.



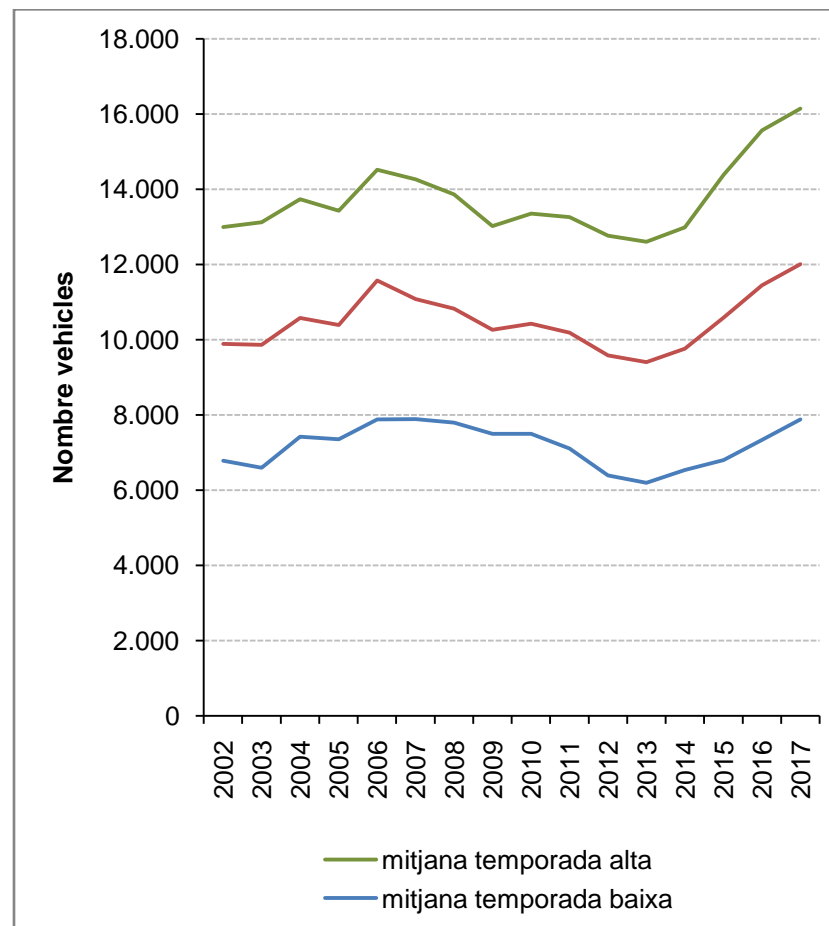
Font: Departament de Carreteres del Consell Insular de Menorca. Elaboració: OBSAM.

Gràfic 7. IMD mensual. Estació 10060 (km 42 de la carretera Maó – Ciutadella). 2008-2017.



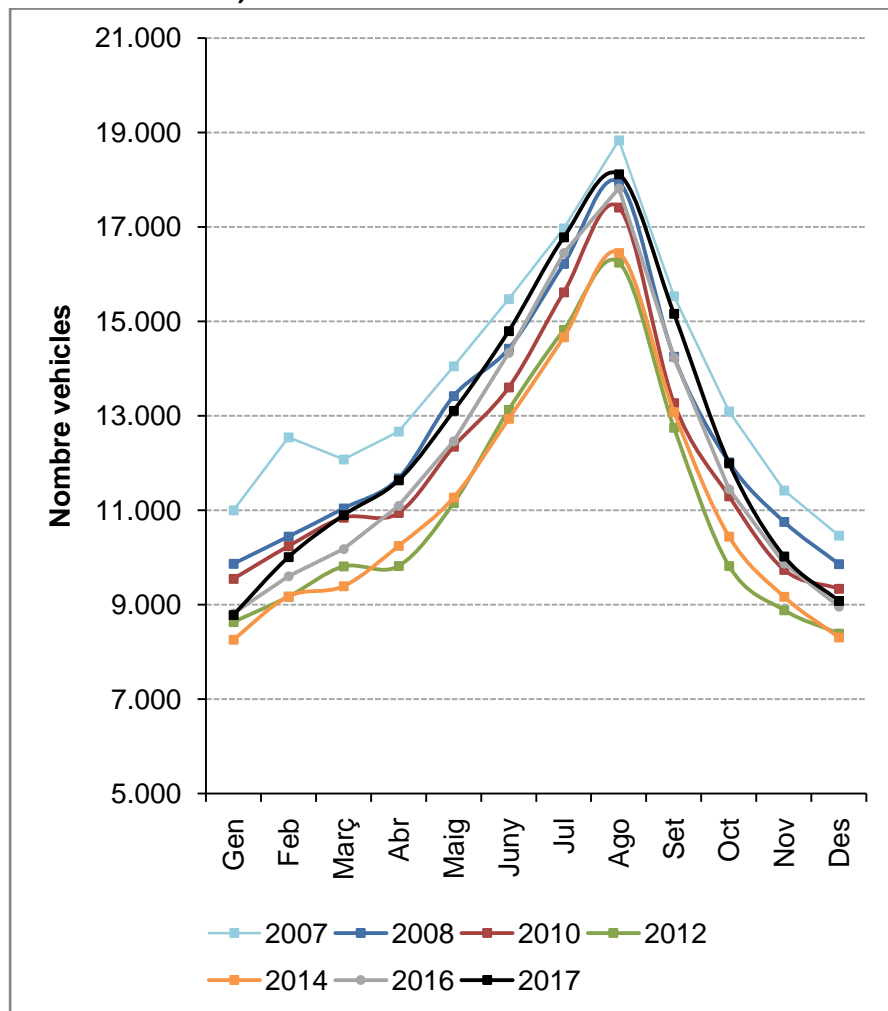
Font: Departament de Carreteres del Consell Insular de Menorca. Elaboració: OBSAM

Gràfic 8. Evolució de la IMD en temporada alta i en temporada baixa. Estació 10060 (km 42 de la carretera Maó – Ciutadella). 2002-2017.



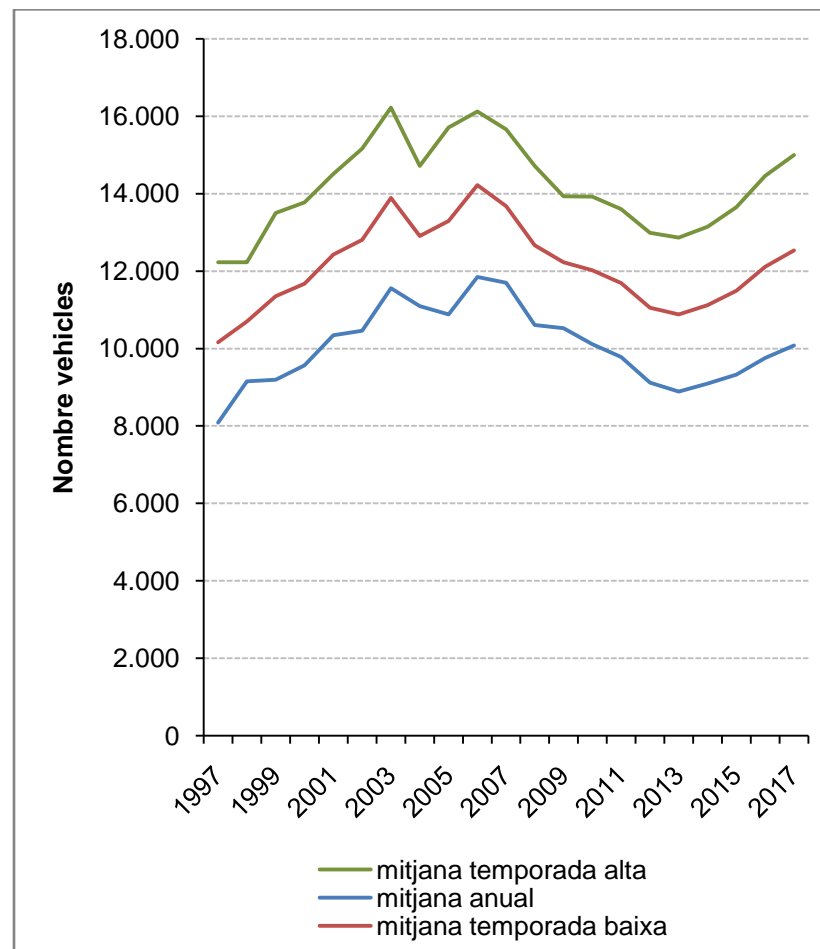
Font: Departament de Carreteres del Consell Insular de Menorca. Elaboració: OBSAM.

Gràfic 9. IMD mensual. Estació 10067 (km 2,9 de la carretera Maó – Ciutadella). 2008-2017.



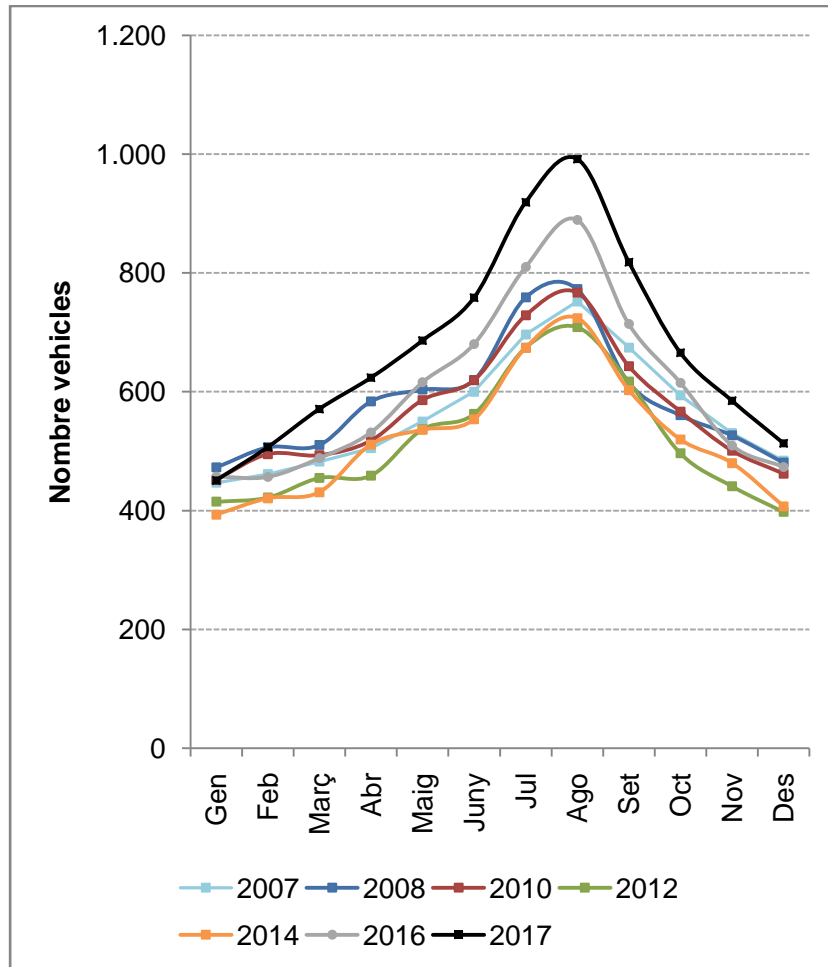
Font: Departament de Carreteres del Consell Insular de Menorca. Elaboració: OBSAM

Gràfic 10. Evolució de la IMD en temporada alta i en temporada baixa. Estació 10067 (km 2,9 de la carretera Maó – Ciutadella). 1997-2017.



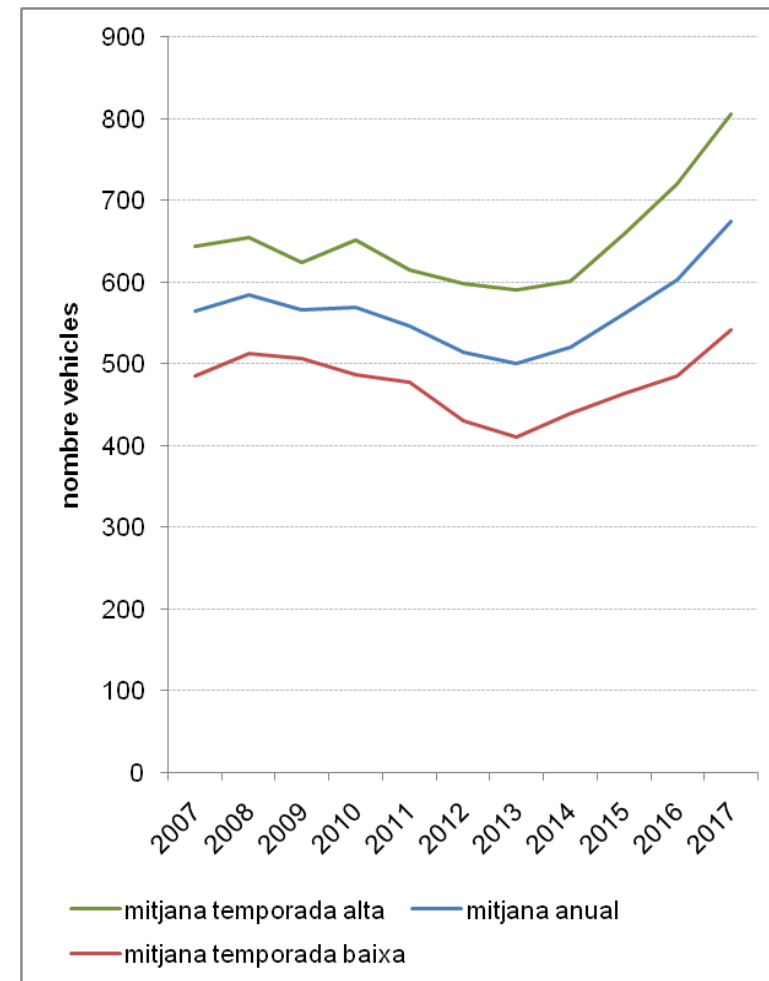
Font: Departament de Carreteres del Consell Insular de Menorca. Elaboració: OBSAM.

Gràfic 11. IMD mensual. Estació 10208 (km 0 del Camí de'nKane). 2008-2017.



Font: Departament de Carreteres del Consell Insular de Menorca. Elaboració: OBSAM.

Gràfic 12. Evolució de la IMD en temporada alta i temporada baixa. Estació 10208 (km 0 del Camí de'nKane). 2007-2017.



Font: Departament de Carreteres del Consell insular de Menorca. Elaboració: OBSAM

Taula 1. IMD mensual. Estació 10040 (km 2,3 de la carretera Maó – Fornells). 1997-2017.

any	gen	feb	març	abr	maig	juny	jul	ago	set	oct	nov	des	mitjana anual	mitjana t. alta	mitjana t. baixa	
1997	1.569	nd	1.685	nd	3.142	nd	4.086	nd	4.117	nd	1.964	nd	2.761	3.782	1.739	pr
1998	nd	1.658	nd	2.702	nd	3.609	nd	5.807	nd	3.371	nd	1.718	3.144	4.262	2.026	pr
1999	1.552	nd	1.949	nd	3.241	nd	5.322	nd	4.169	nd	1.921	nd	3.026	4.244	1.807	pr
2000	nd	1.965	nd	3.445	nd	4.576	nd	5.718	nd	3.334	nd	1.688	3.454	4.543	2.366	pr
2001	1.889	nd	2.229	nd	3.818	nd	5.476	nd	5.377	nd	2.491	nd	3.547	4.890	2.203	pr
2002	nd	2.223	nd	1.885	nd	2.416	nd	5.971	nd	2.754	nd	1.628	2.813	3.714	1.912	pr
2003	1.191	nd	1.641	nd	4.030	nd	4.996	nd	4.767	nd	2.928	nd	3.259	4.598	1.920	pr
2004	nd	2.534	nd	3.474	nd	5.087	nd	8.586	nd	4.331	nd	2.661	4.446	6.001	2.890	pr
2005	2.560	nd	2.738	nd	4.486	nd	6.066	nd	6.384	nd	3.206	nd	4.240	5.645	2.834	pr
2006	2.258	nd	3.170	nd	4.605	nd	7.083	8.435	5.741	4.275	3.197	2.609	4.597	6.028	2.808	pe
2007	2.869	3.044	3.438	4.035	4.830	5.923	7.236	8.570	5.773	4.165	3.118	2.631	4.636	6.083	3.189	pe
2008	2.689	3.074	3.388	3.912	4.587	5.424	6.813	8.318	5.345	4.090	3.253	2.636	4.461	5.763	3.159	pe
2009	2.502	2.840	3.380	3.817	3.998	5.319	6.747	7.989	5.152	3.849	3.229	2.543	4.280	5.509	3.052	pe
2010	2.084	nd	2.965	nd	3.798	nd	6.042	nd	5.041	nd	2.986	nd	3.820	4.961	2.679	pr
2011	nd	2.297	nd	3.203	nd	4.042	nd	8.529	nd	3.344	nd	2.328	3.957	5.305	2.609	pr
2012	2.387	nd	2.884	nd	nd	nd	7.060	nd	nd	nd	2.686	nd	3.754	7.060	2.652	pr
2013	2.348	2.098	2.575	nd	4.078	nd	6.859	nd	4.821	nd	2.898	nd	3.668	5.253	2.480	pr
2014	nd	2.506	nd	3.797	nd	nd	nd	9.214	nd	3.649	nd	2.372	4.307	6.431	2.892	pr
2015	2.290	nd	2.676	nd	4.133	nd	5.592	nd	6.712	nd	2.879	nd	4.047	5.479	2.615	pr
2016	nd	2.385	nd	3.758	nd	5.364	nd	9.505	nd	4.289	nd	2.101	4.567	6.386	2.748	pr
2017	nd	2.877	nd	3.752	nd	5.543	nd	9.808	nd	4.701	nd	2.213	4.816	6.684	2.947	pr

Font: Departament de Carreteres del Consell Insular de Menorca. Elaboració: OBSAM.

Taula 2. IMD mensual. Estació 10041 (km 2,6 de la carretera Maó – Sant Lluís). 1998-2017.

any	gen	feb	març	abr	maig	juny	jul	ago	set	oct	nov	des	mitjana anual	mitjana t. alta	mitjana t. baixa	
1998	nd	nd	nd	nd	nd	nd	16.706	nd	14.116	nd	10.292	nd	13.705	15.411	10.292	pr
1999	10.192	nd	11.759	nd	15.365	nd	18.032	15.785	15.485	nd	11.520	nd	14.020	16.167	11.157	pr
2000	nd	11.792	nd	12.820	nd	16.256	nd	20.340	nd	14.308	nd	11.052	14.428	16.968	11.888	pr
2001	12.537	nd	13.786	nd	17.252	nd	20.301	nd	17.764	nd	nd	12.319	15.660	18.439	12.881	pr
2002	nd	13.214	14.163	nd	nd	18.834	nd	21.508	nd	16.694	nd	12.048	16.077	19.012	13.142	pr

VI.e.2.1. MOBILITAT INSULAR. INTENSITAT MITJANA DIÀRIA

2003	12.115	nd	13.374	nd	17.931	nd	22.028	nd	16.982	nd	14.571	nd	16.167	18.980	13.353	pr
2004	nd	13.963	nd	15.865	nd	17.256	nd	23.015	nd	16.593	nd	10.569	16.210	18.955	13.466	pr
2005	13.800	nd	14.446	nd	18.735	nd	22.315	nd	20.529	nd	15.699	nd	17.587	20.526	14.649	pr
2006	nd	14.921	nd	15.608	nd	20.490	23.091	24.303	20.002	17.605	15.808	13.963	18.421	21.098	15.075	pe
2007	14.653	15.913	16.239	17.554	19.872	21.329	22.936	24.643	20.357	17.803	15.798	14.449	18.462	21.157	15.768	pe
2008	15.007	16.043	15.727	17.710	18.952	20.250	22.055	23.550	19.047	16.519	14.759	13.359	17.748	20.062	15.434	pe
2009	13.524	14.729	15.239	15.875	18.085	20.219	21.832	23.205	18.519	nd	14.437	12.340	17.091	20.372	14.357	pe
2010	10.915	13.004	14.761	14.848	17.416	18.810	22.004	23.640	18.279	15.733	14.113	12.962	16.374	19.314	13.434	pe
2011	12.898	14.015	14.311	14.958	17.403	19.268	21.649	23.351	18.274	15.520	14.104	12.295	16.504	19.244	13.763	pe
2012	12.734	12.977	11.897	14.061	16.882	19.027	21.113	22.933	18.045	14.805	13.190	12.231	15.825	18.801	12.848	pe
2013	12.332	12.904	13.198	14.368	16.698	18.771	20.626	22.353	17.518	14.925	12.841	11.796	15.694	18.482	12.906	pe
2014	11.558	13.488	13.854	15.042	16.624	18.264	20.849	22.729	18.293	15.365	13.523	12.290	15.990	18.687	13.292	pe
2015	12.552	13.306	14.530	15.496	17.510	19.533	21.904	23.310	18.697	16.107	13.675	12.645	16.606	19.510	13.701	pe
2016	12.191	13.656	14.459	15.939	18.427	20.183	22.980	23.966	19.347	16.308	13.877	12.717	17.004	20.202	13.807	pe
2017	12.715	14.169	15.111	16.370	18.358	20.668	22.709	24.081	19.731	16.317	14.092	12.723	17.254	20.311	14.197	pe

Font: Departament de Carreteres del Consell Insular de Menorca. Elaboració: OBSAM.

Taula 3. IMD mensual. Estació 10042 (km 1,3 de la carretera Maó – Es Castell). 2002-2017.

any	gen	feb	març	abr	maig	juny	jul	ago	set	oct	nov	des	mitjana anual	mitjana t. alta	mitjana t. baixa	
2002	nd	nd	15.655	nd	17.354	nd	18.744	nd	17.463	nd	15.293	nd	16.902	17.854	15.474	pr
2003	nd	15.299	nd	16.217	nd	18.490	nd	19.914	nd	16.072	nd	15.574	16.928	18.159	15.697	pr
2004	15.189	nd	15.748	nd	17.555	nd	19.190	nd	17.686	nd	16.107	nd	16.912	18.143	15.681	pr
2005	nd	15.261	nd	16.183	nd	18.395	nd	19.170	nd	17.062	nd	13.993	16.678	18.209	15.146	pr
2006	13.188	nd	15.513	nd	17.062	nd	18.687	18.455	17.038	16.564	15.659	14.301	16.274	17.561	14.665	pe
2007	14.121	14.970	15.230	15.793	16.771	17.420	18.294	18.538	16.794	15.886	14.641	13.608	16.005	17.284	14.727	pe
2008	13.774	14.511	14.347	15.399	15.955	16.504	17.588	17.804	15.882	14.963	14.195	13.288	15.351	16.449	14.252	pe
2009	13.042	13.977	14.361	14.445	15.314	15.952	17.078	16.889	15.210	14.297	13.531	12.538	14.720	15.790	13.649	pe
2010	12.373	13.145	13.541	13.434	14.656	15.236	16.512	16.693	14.506	13.609	12.762	12.062	14.044	15.202	12.886	pe
2011	11.823	12.382	12.505	12.966	13.994	14.848	16.080	16.233	13.595	12.852	12.227	11.419	13.410	14.600	12.220	pe
2012	11.658	11.644	12.544	12.539	13.815	14.501	15.487	15.717	13.835	12.567	11.582	10.983	13.073	14.320	11.825	pe
2013	10.731	11.303	11.527	12.005	12.819	13.783	15.147	15.481	13.261	12.226	11.069	10.493	12.487	13.786	11.188	pe
2014	10.494	11.316	11.426	12.096	12.924	13.802	14.938	15.715	13.575	12.000	11.190	10.605	12.507	13.825	11.188	pe

VI.e.2.1. MOBILITAT INSULAR. INTENSITAT MITJANA DIÀRIA

2015	10.151	11.002	11.650	12.097	13.200	13.999	15.524	16.092	13.758	12.468	11.419	10.986	12.696	14.174	11.218	pe
2016	10.736	11.397	11.495	12.665	13.554	14.607	16.114	16.246	14.050	12.806	11.930	11.204	13.067	14.563	11.571	pe
2017	10.700	11.788	12.287	12.940	13.960	15.153	16.537	16.816	14.829	13.167	11.920	11.170	13.439	15.077	11.801	pe

Font: Departament de Carreteres del Consell Insular de Menorca. Elaboració: OBSAM.

Taula 4. IMD mensual. Estació 10060 (km 42 de la carretera Maó – Ciutadella). 2002-2017.

any	gen	feb	març	abr	maig	juny	jul	ago	set	oct	nov	des	mitjana anual	mitjana t. alta	mitjana t. baixa	
2002	nd	6.339	nd	7.776	nd	11.985	nd	17.660	nd	9.335	nd	6.227	9.887	12.993	6.780	pr
2003	5.489	nd	7.178	nd	11.260	nd	13.747	nd	14.360	nd	7.116	nd	9.858	13.122	6.594	pr
2004	nd	6.438	nd	8.600	nd	14.299	nd	17.455	nd	9.461	nd	7.235	10.582	13.739	7.424	pr
2005	6.566	nd	7.893	nd	11.012	nd	15.285	nd	13.999	nd	7.595	nd	10.392	13.432	7.351	pr
2006	nd	7.674	nd	9.051	nd	12.903	15.958	19.668	14.003	10.074	7.861	6.959	11.572	14.521	7.886	pe
2007	7.191	7.666	8.156	9.112	11.025	13.885	16.521	19.728	14.429	10.002	8.063	7.155	11.078	14.265	7.891	pe
2008	7.179	7.772	8.063	9.081	10.900	13.140	16.153	19.619	13.832	9.523	7.788	6.874	10.827	13.861	7.793	pe
2009	6.598	7.361	7.825	8.513	10.009	12.560	15.553	17.967	13.082	8.985	7.866	6.814	10.261	13.026	7.496	pe
2010	6.761	7.374	8.006	8.338	9.918	12.578	16.043	19.548	13.117	8.926	7.760	6.740	10.426	13.355	7.496	pe
2011	6.504	7.296	7.466	8.319	9.506	12.781	16.514	19.662	12.779	8.297	6.873	6.182	10.182	13.256	7.107	pe
2012	5.902	6.051	6.910	7.405	8.949	12.102	15.923	18.961	13.004	7.690	6.179	5.884	9.580	12.771	6.388	pe
2013	5.657	5.957	6.558	7.131	9.071	11.102	15.740	18.788	13.036	7.900	6.142	5.725	9.401	12.606	6.195	pe
2014	5.690	6.348	6.619	7.876	9.147	12.296	16.546	19.901	11.590	8.434	6.758	5.923	9.761	12.986	6.536	pe
2015	5.920	6.297	7.207	8.147	9.943	13.584	17.477	21.087	15.138	9.053	6.852	6.367	10.589	14.380	6.798	pe
2016	6.243	7.038	8.017	8.801	11.038	14.881	19.105	21.967	16.341	10.023	7.299	6.599	11.446	15.559	7.333	pe
2017	6.240	7.459	8.679	10.100	11.776	15.611	19.638	22.229	17.048	10.535	7.709	7.099	12.010	16.140	7.881	pe

Font: Departament de Carreteres del Consell Insular de Menorca. Elaboració: OBSAM.

Taula 5. IMD mensual. Estació 10067 (km 2,9 de la carretera Maó – Ciutadella). 1997-2017.

any	gen	feb	març	abr	maig	juny	jul	ago	set	oct	nov	des	mitjana anual	mitjana t. alta	mitjana t. baixa	
1997	nd	7.517	nd	8.892	nd	10.764	nd	15.143	nd	10.768	nd	7.851	10.156	12.225	8.087	pr
1998	7.378	nd	10.656	nd	11.070	nd	13.101	nd	12.504	nd	9.430	nd	10.690	12.225	9.155	pr
1999	nd	9.153	nd	10.583	nd	12.837	nd	15.785	nd	11.868	nd	7.850	11.346	13.497	9.195	pr
2000	8.645	nd	9.958	nd	12.344	nd	15.078	nd	13.899	nd	10.102	nd	11.671	13.774	9.568	pr

VI.e.2.1. MOBILITAT INSULAR. INTENSITAT MITJANA DIÀRIA

2001	nd	10.167	nd	11.173	nd	13.361	nd	16.808	nd	13.368	nd	9.679	12.426	14.513	10.340	pr
2002	9.538	nd	10.669	nd	11.587	nd	18.124	nd	15.780	nd	11.154	nd	12.809	15.164	10.454	pr
2003	nd	11.494	nd	12.667	nd	15.533	nd	19.153	nd	13.977	nd	10.508	13.889	16.221	11.557	pr
2004	10.581	nd	11.226	nd	13.619	nd	15.789	nd	14.741	nd	11.479	nd	12.906	14.716	11.095	pr
2005	nd	11.125	nd	11.803	nd	14.970	nd	18.363	nd	13.789	nd	9.708	13.293	15.707	10.879	pr
2006	nd	11.564	nd	13.103	nd	15.286	17.285	18.978	15.608	13.452	11.998	10.709	14.220	16.122	11.844	pe
2007	10.997	12.547	12.077	12.669	14.052	15.472	16.971	18.839	15.538	13.094	11.418	10.462	13.678	15.661	11.695	pe
2008	9.869	10.444	11.037	11.681	13.422	14.426	16.217	17.947	14.253	12.014	10.758	9.862	12.661	14.713	10.609	pe
2009	9.814	10.672	11.315	11.029	12.577	13.779	15.288	16.630	13.532	11.762	10.757	9.554	12.226	13.928	10.524	pe
2010	9.550	10.239	10.844	10.943	12.348	13.602	15.616	17.415	13.270	11.298	9.742	9.337	12.017	13.925	10.109	pe
2011	9.179	10.144	10.223	10.664	11.995	13.441	15.475	16.914	12.880	10.902	9.673	8.798	11.691	13.601	9.780	pe
2012	8.631	9.172	9.810	9.822	11.154	13.129	14.823	16.249	12.752	9.823	8.886	8.393	11.054	12.988	9.119	pe
2013	8.458	8.877	9.278	9.772	11.305	12.731	14.312	15.974	12.639	10.214	8.840	8.110	10.876	12.863	8.889	pe
2014	8.258	9.178	9.390	10.246	11.268	12.942	14.666	16.452	13.081	10.445	9.168	8.309	11.117	13.142	9.091	pe
2015	8.445	8.892	9.942	10.386	11.752	13.277	15.269	17.063	13.556	10.970	9.425	8.875	11.488	13.648	9.327	pe
2016	8.819	9.601	10.178	11.096	12.466	14.334	16.453	17.819	14.236	11.448	9.873	8.961	12.107	14.459	9.754	pe
2017	8.781	10.011	10.900	11.638	13.109	14.796	16.783	18.115	15.161	11.999	10.027	9.081	12.533	14.994	10.073	pe

Font: Departament de Carreteres del Consell Insular de Menorca. Elaboració: OBSAM.

Taula 7. IMD mensual. Estació 10068 (km 2,4 de la carretera Maó – Cala'n Porter). 2002-2017.

any	gen	feb	març	abr	maig	juny	jul	ago	set	oct	nov	des	mitjana anual	mitjana t. alta	mitjana t. baixa	
2002	8.050	nd	8.479	nd	11.744	nd	13.568	nd	12.824	nd	8.882	nd	10.591	12.712	8.470	pr
2003	nd	8.448	nd	10.685	nd	13.474	nd	14.857	nd	11.611	nd	8.856	11.322	13.314	9.330	pr
2004	8.424	nd	9.227	nd	11.965	nd	11.720	nd	13.185	nd	9.137	nd	10.610	12.290	8.929	pr
2005	nd	8.957	nd	10.267	nd	13.221	nd	15.245	nd	11.186	nd	9.518	11.399	13.217	9.581	pr
2006	8.097	nd	9.936	nd	11.327	nd	14.947	nd	14.143	nd	10.016	nd	11.411	13.472	9.350	pr
2007	8.682	9.397	9.913	10.866	12.589	12.710	14.949	16.497	14.281	12.108	9.317	8.903	11.684	13.856	9.513	pr
2008	8.733	10.035	10.014	10.994	11.286	13.123	13.583	15.569	13.460	11.309	8.190	8.591	11.240	13.055	9.426	pr
2009	7.835	nd	9.325	nd	11.528	nd	14.228	nd	11.643	nd	8.868	nd	10.571	12.466	8.676	pr
2010	7.821	8.395	nd	9.443	nd	10.862	nd	10.967	nd	7.124	nd	6.933	8.792	9.651	8.148	pr
2011	5.755	nd	6.614	nd	7.348	nd	11.686	nd	11.159	nd	nd	nd	8.512	10.064	6.184	pr
2012	nd	7.473	nd	9.533	10.939	12.461	nd	16.202	nd	9.365	nd	13.584	11.365	12.242	10.196	pr
2013	nd	nd	nd	nd	nd	nd	nd	nd	nd	nd	nd	nd	nd	nd	nd	pr

VI.e.2.1. MOBILITAT INSULAR. INTENSITAT MITJANA DIÀRIA

2014	nd	7.761	7.166	9.603	nd	11.809	nd	14.743	nd	9.460	8.060	6.661	9.408	12.004	7.850	pr
2015	6.503	nd	8.425	nd	10.008	nd	13.323	nd	13.374	nd	8.316	nd	9.992	12.235	7.748	pr
2016	nd	8.177	nd	9.650	nd	12.479	nd	16.151	nd	10.591	nd	nd	11.410	13.074	8.914	pr
2017	nd	7.912	nd	9.794	nd	12.044	nd	15.320	nd	10.022	nd	8.652	10.624	12.462	8.786	pr

Font: Departament de Carreteres del Consell Insular de Menorca. Elaboració: OBSAM.

Taula 7. IMD mensual. Estació 10069 (km 1,8 de la Ronda de Maó). 2009-2017.

any	gen	feb	març	abr	maig	juny	jul	ago	set	oct	nov	des	mitjana anual	mitjana t. alta	mitjana t. baixa	
2009	nd	nd	nd	nd	28.292	nd	30.713	nd	27.679	24.630	24.762	24.138	26.702	27.829	24.450	pr
2010	20.615	20.232	24.852	27.302	23.216	29.001	31.654	32.344	27.377	23.753	23.695	23.462	25.625	27.891	23.360	pr
2011	20.968	23.205	24.256	25.984	27.751	27.819	30.705	33.552	27.877	23.504	19.023	21.459	25.509	28.535	22.483	pr
2012	22.200	21.957	22.890	24.605	26.497	27.176	30.042	31.906	nd	19.994	17.759	nd	24.503	27.123	21.882	pr
2013	21.368	18.851	nd	23.103	nd	26.398	nd	30.053	nd	25.902	nd	21.377	23.865	27.451	21.175	pr
2014	22.497	nd	nd	nd	25.072	nd	30.344	nd	28.924	nd	23.150	nd	25.997	28.113	22.823	pr
2015	nd	22.012	nd	25.815	nd	29.901	nd	34.098	nd	25.351	nd	22.680	26.643	29.783	23.502	pr
2016	19.809	nd	23.249	nd	28.232	nd	33.427	nd	26.823	nd	23.339	nd	25.813	29.494	22.133	pr
2017	19.766	nd	24.097	nd	31.585	nd	36.733	nd	35.518	nd	25.115	23.550	28.052	34.612	23.132	pr

Font: Departament de Carreteres del Consell Insular de Menorca. Elaboració: OBSAM.

Taula 8. IMD mensual. Estació 10098 (km 0,5 de la Ronda Sud de Ciutadella). 2006-2017.

any	gen	feb	març	abr	maig	juny	jul	ago	set	oct	nov	des	mitjana anual	mitjana t. alta	mitjana t. baixa	
2006	nd	nd	nd	nd	4.610	5.303	5.912	8.343	4.952	3.295	1.959	1.972	4.543	5.402	1.966	pr
2007	1.851	nd	2.270	2.546	3.709	4.374	nd	7.866	5.398	3.352	2.144	2.034	3.554	4.940	2.169	pr
2008	1.965	2.304	2.327	2.444	3.564	4.103	5.726	7.826	5.191	2.741	2.549	998	3.478	4.858	2.098	pr
2009	2.427	nd	2.711	2.660	nd	4.286	6.295	8.660	5.549	3.752	2.778	2.576	4.169	5.708	2.630	pr
2010	1.853	2.605	2.657	3.312	3.279	4.740	6.722	9.702	7.483	3.756	2.419	2.451	4.248	5.947	2.550	pr
2011	1.788	2.358	2.267	2.645	3.397	5.824	7.170	10.110	7.891	3.723	nd	2.246	4.493	6.353	2.261	pr
2012	1.821	nd	2.310	nd	3.006	nd	nd	nd	3.389	nd	2.127	nd	2.531	3.197	2.086	pr
2013	1.851	2.143	2.129	nd	3.602	nd	8.512	nd	7.625	nd	2.207	nd	4.010	6.580	2.083	pr
2014	2.171	nd	2.505	nd	3.900	nd	7.813	nd	6.872	nd	2.546	nd	4.301	6.195	2.407	pr
2015	nd	2.102	nd	2.760	nd	5.486	nd	11.730	nd	4.612	nd	2.437	4.854	7.276	2.433	pr

VI.e.2.1. MOBILITAT INSULAR. INTENSITAT MITJANA DIÀRIA

2016	1.959	nd	2.952	nd	4.752	nd	8.579	9.680	7.522	nd	2.815	nd	5.466	7.633	2.576	pr
2017	2.342	nd	3.026	nd	4.710	nd	10.716	nd	8.956	nd	2.385	nd	5.356	8.128	2.585	pr

Font: Departament de Carreteres del Consell Insular de Menorca. Elaboració: OBSAM.

Taula 9. IMD mensual. Estació 10099 (km 0,5 de la Ronda Nord de Ciutadella). 2007-2017.

any	gen	feb	març	abr	maig	juny	jul	ago	set	oct	nov	des	mitjana anual	mitjana t. alta	mitjana t. baixa	
2007	1.912	2.233	2.394	2.623	3.437	4.441	5.407	6.863	4.630	2.962	2.150	1.708	3.397	4.623	2.170	pr
2008	1.764	1.938	2.293	2.290	3.059	3.892	5.021	7.190	4.865	2.554	1.982	1.727	3.215	4.430	1.999	pr
2009	1.783	1.919	2.113	2.638	2.793	3.696	4.891	6.765	5.447	2.716	2.109	1.874	3.229	4.384	2.073	pr
2010	1.696	1.753	1.912	2.415	2.701	3.436	4.217	6.561	5.219	2.534	1.942	1.648	3.003	4.111	1.894	pr
2011	1.317	nd	1.707	2.446	2.546	4.659	4.832	nd	4.560	2.274	nd	nd	3.043	3.774	1.823	pr
2012	1.320	nd	1.811	nd	nd	nd	5.286	nd	5.397	nd	1.814	nd	3.125	5.341	1.648	pr
2013	nd	nd	1.837	nd	2.339	nd	nd	nd	4.387	nd	1.461	nd	2.506	3.363	1.649	pr
2014	1.490	nd	1.763	nd	2.512	nd	6.021	nd	3.569	nd	1.715	nd	2.845	4.034	1.656	pr
2015	nd	1.412	nd	2.032	nd	4.743	nd	7.950	nd	2.858	nd	1.553	3.425	5.184	1.666	pr
2016	1.553	nd	2.027	nd	2.794	nd	6.660	7.769	5.368	nd	1.781	nd	3.993	5.648	1.787	pr
2017	1.513	nd	2.164	nd	2.986	nd	6.400	nd	5.781	nd	1.986	nd	3.472	5.056	1.888	pr

Font: Departament de Carreteres del Consell Insular de Menorca. Elaboració: OBSAM.

Taula 10. IMD mensual. Estació 10131 (km 1,4 de la carretera Ferreries – Santa Galdana). 2007-2017.

any	gen	feb	març	abr	maig	juny	jul	ago	set	oct	nov	des	mitjana anual	mitjana t. alta	mitjana t. baixa	
2007	1.258	1.501	1.827	3.401	3.749	5.495	5.500	6.879	5.075	3.129	1.305	1.084	3.350	4.971	1.729	pr
2008	1.332	1.437	2.581	2.326	3.927	5.519	6.676	nd	4.624	2.919	1.349	1.171	3.078	4.733	1.699	pr
2009	964	1.348	nd	2.383	nd	5.073	nd	7.873	nd	3.287	nd	1.228	3.165	5.411	1.481	pr
2010	1.083	nd	1.556	nd	3.225	nd	6.436	nd	5.469	nd	1.120	nd	3.148	5.043	1.253	pr
2011	nd	1.321	nd	2.240	nd	5.970	nd	9.082	nd	2.450	nd	1.077	3.690	5.834	1.546	pr
2012	nd	894	nd	2.237	nd	4.086	nd	7.694	nd	3.304	nd	nd	3.643	5.028	1.565	pr
2013	nd	1.085	nd	2.115	nd	nd	nd	7.109	nd	2.940	nd	813	2.812	5.024	1.337	pr
2014	915	nd	nd	nd	nd	5.555	6.977	7.491	nd	3.360	nd	1.119	4.236	5.846	1.017	pr
2015	1.050	nd	1.909	nd	3.965	nd	7.372	nd	5.561	nd	1.109	nd	3.494	5.632	1.356	pr

VI.e.2.1. MOBILITAT INSULAR. INTENSITAT MITJANA DIÀRIA

2016	nd	1.275	nd	nd	4.602	6.162	nd	7.983	nd	2.952	nd	1.300	4.046	5.425	1.287	pr
2017	nd	1.248	nd	3.781	nd	6.295	nd	8.475	nd	3.049	nd	1.272	4.026	5.425	1.287	pr

Font: Departament de Carreteres del Consell Insular de Menorca. Elaboració: OBSAM.

Taula 11. IMD mensual. Estació 10133 (km 2 de la carretera Ciutadella – Cap d'Artrutx). 2006-2017.

any	gen	feb	març	abr	maig	juny	jul	ago	set	oct	nov	des	mitjana anual	mitjana t. alta	mitjana t. baixa	
2006	4.835	nd	6.427	nd	11.221	nd	16.644	18.047	12.833	8.682	5.503	4.814	9.889	13.485	5.395	pe
2007	4.464	nd	6.222	7.263	11.441	13.153	16.370	18.490	13.182	8.474	5.370	4.726	9.923	13.518	5.609	pe
2008	4.979	5.621	6.118	7.532	10.288	12.579	15.893	18.202	12.602	7.757	5.138	4.504	9.268	12.887	5.649	pe
2009	4.685	5.217	5.613	6.840	9.265	10.955	15.649	nd	nd	6.201	4.823	nd	7.694	10.518	5.436	se
2010	nd	4.591	nd	6.352	nd	11.238	nd	19.325	nd	6.863	nd	4.927	8.883	12.475	5.290	pr
2011	4.346	nd	5.211	nd	8.817	nd	16.035	nd	12.739	nd	4.468	nd	8.603	12.530	4.675	pr
2012	nd	4.911	nd	6.077	nd	10.136	nd	18.935	nd	3.674	nd	4.221	7.992	10.915	5.070	pr
2013	nd	4.329	nd	nd	nd	10.673	nd	nd	nd	5.919	nd	4.021	6.236	8.296	4.175	pr
2014	nd	4.497	nd	5.534	nd	10.838	nd	17.301	nd	8.180	nd	4.133	8.414	12.106	4.721	pr
2015	4.161	nd	5.036	nd	9.392	nd	15.591	nd	12.531	nd	4.325	nd	8.506	12.505	4.507	pr
2016	nd	4.498	nd	5.808	10.602	12.142	nd	nd	nd	7.273	nd	4.365	7.448	10.006	4.890	pr
2017	nd	4.807	nd	8.006	nd	14.249	nd	19.279	nd	7.170	nd	4.362	9.646	13.566	5.725	pr

Font: Departament de Carreteres del Consell Insular de Menorca. Elaboració: OBSAM.

Taula 12. IMD mensual. Estació 10208 (km 0 del Camí de'nKane). 2006-2017.

any	gen	feb	març	abr	maig	juny	jul	ago	set	oct	nov	des	mitjana anual	mitjana t. alta	mitjana t. baixa	
2006	nd	nd	nd	nd	nd	nd	nd	nd	nd	nd	nd	434	434	nd	434	pe
2007	447	462	483	505	550	600	697	752	675	594	530	484	565	645	485	pe
2008	473	507	510	584	603	620	759	773	615	560	527	481	584	655	513	pe
2009	477	484	541	544	588	583	702	729	594	558	528	469	566	626	507	pe
2010	452	495	493	518	586	619	729	767	643	567	501	462	569	652	487	pe
2011	466	490	477	546	565	577	717	717	587	531	472	420	547	616	478	pe
2012	415	422	455	459	537	563	674	709	617	497	441	398	515	599	432	pe
2013	381	391	424	484	538	575	691	697	572	477	414	373	501	592	411	pe
2014	393	421	431	511	536	554	674	724	603	520	480	407	521	602	440	pe

VI.e.2.1. MOBILITAT INSULAR. INTENSITAT MITJANA DIÀRIA

2015	416	419	473	515	558	569	733	829	681	594	492	475	563	661	465	pe
2016	457	457	488	531	616	680	810	889	714	615	510	473	603	721	486	pe
2017	451	507	571	624	686	758	919	992	819	666	584	513	674	807	542	pe

Font: Departament de Carreteres del Consell Insular de Menorca. Elaboració: OBSAM.

Taula 13. IMD mensual. Estació 10318 (km 20,4 de la carretera Maó – Ciutadella). 1997-2017.

any	gen	feb	març	abr	maig	juny	jul	ago	set	oct	nov	des	mitjana anual	mitjana t. alta	mitjana t. baixa	
1997	4.802	5.163	5.791	6.325	8.236	10.027	11.769	13.733	10.513	8.328	5.855	5.472	8.001	10.434	5.568	pe
1998	5.121	5.481	6.056	7.165	8.823	10.133	11.517	13.744	11.338	9.042	6.207	5.924	8.379	10.766	5.992	pe
1999	5.448	5.919	6.606	7.542	9.722	10.965	12.372	14.629	11.903	9.585	6.604	6.304	8.967	11.529	6.404	pe
2000	5.524	6.220	6.801	8.220	10.295	11.770	13.454	15.652	12.943	10.564	6.866	6.531	9.570	12.446	6.694	pe
2001	6.026	6.919	7.154	8.863	11.211	12.224	14.015	16.226	13.525	10.562	6.752	6.887	10.030	12.960	7.100	pe
2002	6.410	6.955	7.731	8.833	11.823	13.111	15.335	17.139	13.409	10.697	7.102	6.447	10.416	13.586	7.246	pe
2003	6.368	6.924	7.546	9.592	11.584	12.889	15.922	18.121	13.698	11.185	7.582	6.829	10.687	13.900	7.474	pe
2004	6.801	7.337	7.657	8.803	11.114	12.653	14.316	16.557	12.819	10.147	7.574	6.973	10.229	12.934	7.524	pe
2005	6.676	7.449	8.098	8.743	11.148	12.921	14.633	17.340	13.119	10.348	8.113	7.432	10.502	13.251	7.752	pe
2006	7.110	7.557	8.095	9.307	10.980	12.908	14.704	17.605	13.287	10.043	8.115	7.214	10.577	13.255	7.900	pe
2007	7.320	7.957	8.483	9.398	11.114	13.320	15.259	17.909	13.762	10.090	8.186	7.364	10.847	13.576	8.118	pe
2008	7.301	7.876	8.275	9.162	10.865	12.528	14.678	17.218	12.601	9.207	7.626	6.964	10.358	12.849	7.867	pe
2009	6.780	7.447	8.029	8.601	10.024	11.839	14.162	15.957	12.037	9.003	7.824	6.922	9.885	12.170	7.601	pe
2010	6.777	7.371	8.001	8.295	9.852	11.828	14.553	17.048	12.001	8.747	7.416	6.846	9.895	12.338	7.451	pe
2011	6.570	7.376	7.502	8.155	9.442	11.879	14.866	16.947	11.781	8.342	6.850	6.323	9.669	12.209	7.129	pe
2012	6.087	6.394	7.174	7.451	9.207	11.404	14.292	16.428	12.023	7.898	6.498	6.097	9.246	11.875	6.617	pe
2013	5.914	6.326	6.599	7.573	9.048	11.525	13.738	16.021	11.857	7.929	6.335	5.931	9.066	11.686	6.446	pe
2014	6.054	6.559	6.902	7.935	9.140	11.720	14.422	16.405	12.496	8.209	6.663	5.996	9.375	12.065	6.685	pe
2015	6.004	6.468	7.404	8.182	9.754	12.392	15.205	17.621	13.330	8.887	6.954	6.546	9.896	12.865	6.926	pe
2016	6.364	7.070	7.996	8.697	10.636	13.535	16.458	18.445	14.057	9.528	7.366	6.708	10.572	13.777	7.367	pe
2017	6.439	7.495	8.496	9.695	11.183	14.028	16.749	18.643	14.959	9.945	7.598	6.844	11.006	14.251	7.761	pe

Font: Departament de Carreteres del Consell Insular de Menorca. Elaboració: OBSAM.