

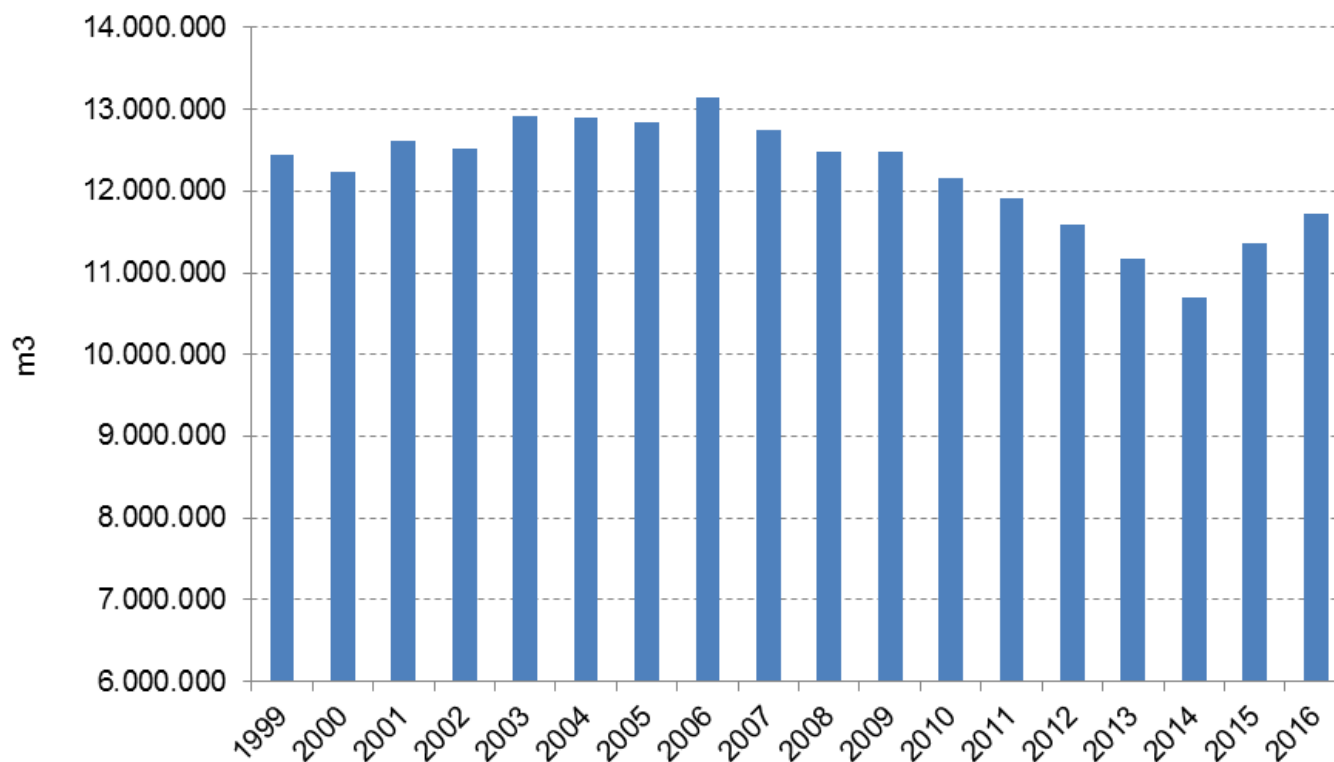
#### I.C.5.1.1. EL CONSUM URBÀ D'AIGUA. Extracció.

A Menorca l'aigua per a consum s'extreu en quasi la seva totalitat dels aqüífers. El consum urbà comprèn els usos domèstic, turístic i industrial. Els valors d'extracció que s'exposen a continuació inclouen el consum d'aigua procedent d'una xarxa de distribució, ja sigui de gestió municipal o per part d'una empresa privada, i en canvi no queden compresos el consum d'aigua dels diversos llocs o habitatges aïllats que s'abasten de pou propi, i el consum agrícola. És a dir, s'ha inclòs el consum de cada nucli urbà procedent de la xarxa de distribució municipal, ja sigui realitzada pel mateix ajuntament o per concessió a una empresa, i el consum de les diverses urbanitzacions, normalment abastades per la pròpia empresa urbanitzadora, per empreses privades o les mateixes associacions de veïns. No queda inclòs el consum urbà que es realitza als nuclis rurals (nuclis d'hortals) no connectats a la xarxa de distribució.

Existeixen dos tipus de dades referents al consum d'aigua, el volum extret de pous (dades procedents de la lectura dels comptadors dels pous), que solen ser dades de lectura mensual; i dades de volums facturats, és a dir, les dades procedents de la lectura dels comptadors dels diversos abonats o usuaris d'una xarxa de distribució. Així doncs, és de suposar que sempre serà superior el volum extret que el facturat, essent acceptables i normals, en termes generals, unes pèrdues del 15 -20 % amb la tecnologia actual, tot i que a Menorca, com en la majoria de localitats, les pèrdues superen aquests percentatges òptims. Les dades exposades corresponen a volums extrets de pous.

Quant als resultats, podem observar com després d'una tendència a l'augment fins l'any 2006, que segurament es pot considerar un augment històric continuat per causa de l'augment de població, del nombre de turistes i dels consums per càpita, a partir del 2007 comença a davallar fins l'any 2014. Segurament per un millor control de les fuites, una major conscienciació dels ciutadans i empreses turístiques i també coincidint amb les tendències que han experimentat tots els indicadors a causa de la crisi econòmica que es va viure del 2008 al 2014. A partir d'aquí tots els indicadors ambientals han experimentat un empitjorament en les seves tendències, i així també ho observem a les dades d'aigua. L'augment s'ha donat en aquests dos darrers anys en tots els municipis. Es Migjorn Gran després d'una gran pujada l'any 2015, el 2016 mostra estabilitat, i Ferreries va davallar lleugerament el 2015 però el 2016 ha augmentat en gran mesura. Així doncs, es tracta d'un comportament generalitzat en tots els municipis. L'augment es dona tant en temporada baixa com en temporada alta, essent molt més important en aquesta darrera.

**Gràfic 1. Volum anual d'aigua extret al total de Menorca 1999-2016.**



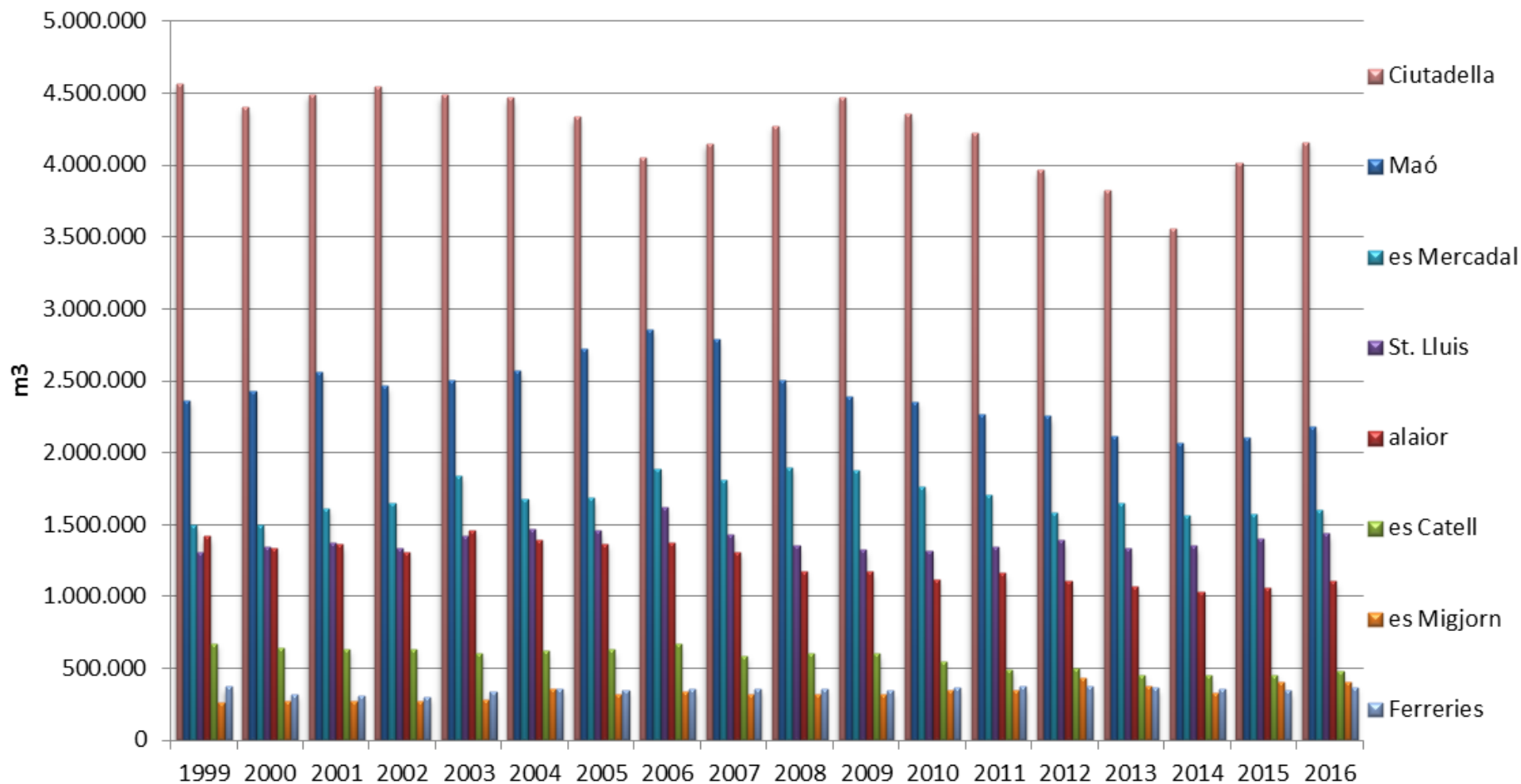
Font: Direcció General de Recursos Hídrics del Govern Balear, ajuntaments de Maó, Es Castell, Sant Lluís, Alaior, Es Mercadal, Ferreries, Es Migjorn Gran, Ciutadella de Menorca, HIDROBAL, Aigües St. Lluís, Aigües cala blanca, Aigües d'Artrutx, Servicio de aguas calan Blanes i Torre del Ram, Binissafuller Rotters, INIMA, Son Parc de Menorca SA, S'Algar Hotels, AgriturSA, Dimox SL, CAstelloSA., Ass veïns cala Galdana. Elaboració: OBSAM.

Taula 1. Volums d'extracció anuals per municipis i pel total de Menorca. Usos urbans. Dades en metres cúbics.

ANY	Maó	Alaior	Es Castell	Sant Lluís	Es Mercadal	Es Migjorn	Ferrerries	Ciutadella	Total
<b>1999</b>	2.364.615	1.414.931	672.790	1.309.396	1.490.996	257.768	373.467	4.560.680	<b>12.444.642</b>
<b>2000</b>	2.429.085	1.336.984	645.198	1.340.759	1.492.095	270.899	317.861	4.402.640	<b>12.235.520</b>
<b>2001</b>	2.561.681	1.359.934	634.306	1.368.148	1.611.460	270.554	311.569	4.491.672	<b>12.609.324</b>
<b>2002</b>	2.463.361	1.307.710	632.709	1.334.529	1.651.752	272.202	300.888	4.549.617	<b>12.512.767</b>
<b>2003</b>	2.498.533	1.461.885	606.396	1.415.478	1.839.080	280.405	334.920	4.486.208	<b>12.922.905</b>
<b>2004</b>	2.573.088	1.392.075	617.786	1.466.090	1.672.275	352.002	355.791	4.465.593	<b>12.894.700</b>
<b>2005</b>	2.717.855	1.367.050	626.791	1.454.601	1.684.219	313.227	349.852	4.334.885	<b>12.848.480</b>
<b>2006</b>	2.857.975	1.376.103	668.548	1.622.371	1.882.872	335.789	351.108	4.050.391	<b>13.145.157</b>
<b>2007</b>	2.787.794	1.305.983	585.692	1.430.259	1.806.427	318.980	356.368	4.148.899	<b>12.740.402</b>
<b>2008</b>	2.507.168	1.174.390	604.124	1.350.983	1.895.627	319.909	355.640	4.271.130	<b>12.478.971</b>
<b>2009</b>	2.391.191	1.168.264	601.587	1.324.256	1.877.822	314.976	341.593	4.469.951	<b>12.489.640</b>
<b>2010</b>	2.352.879	1.117.412	547.087	1.311.102	1.766.166	348.482	363.331	4.351.833	<b>12.158.291</b>
<b>2011</b>	2.266.879	1.162.462	492.580	1.344.486	1.706.141	342.714	372.119	4.223.311	<b>11.910.692</b>
<b>2012</b>	2.255.552	1.103.736	497.695	1.387.959	1.577.693	435.482	371.818	3.962.025	<b>11.591.959</b>
<b>2013</b>	2.108.748	1.066.707	455.277	1.330.973	1.650.034	375.264	361.976	3.826.382	<b>11.175.361</b>
<b>2014</b>	2.069.655	1.033.525	449.883	1.352.463	1.558.066	327.249	354.982	3.554.156	<b>10.699.979</b>
<b>2015</b>	2.105.649	1.060.673	454.923	1.401.693	1.567.009	401.693	342.206	4.018.205	<b>11.352.051</b>
<b>2016</b>	2.181.123	1.103.129	476.194	1.436.112	1.603.471	399.271	367.870	4.157.216	<b>11.724.386</b>

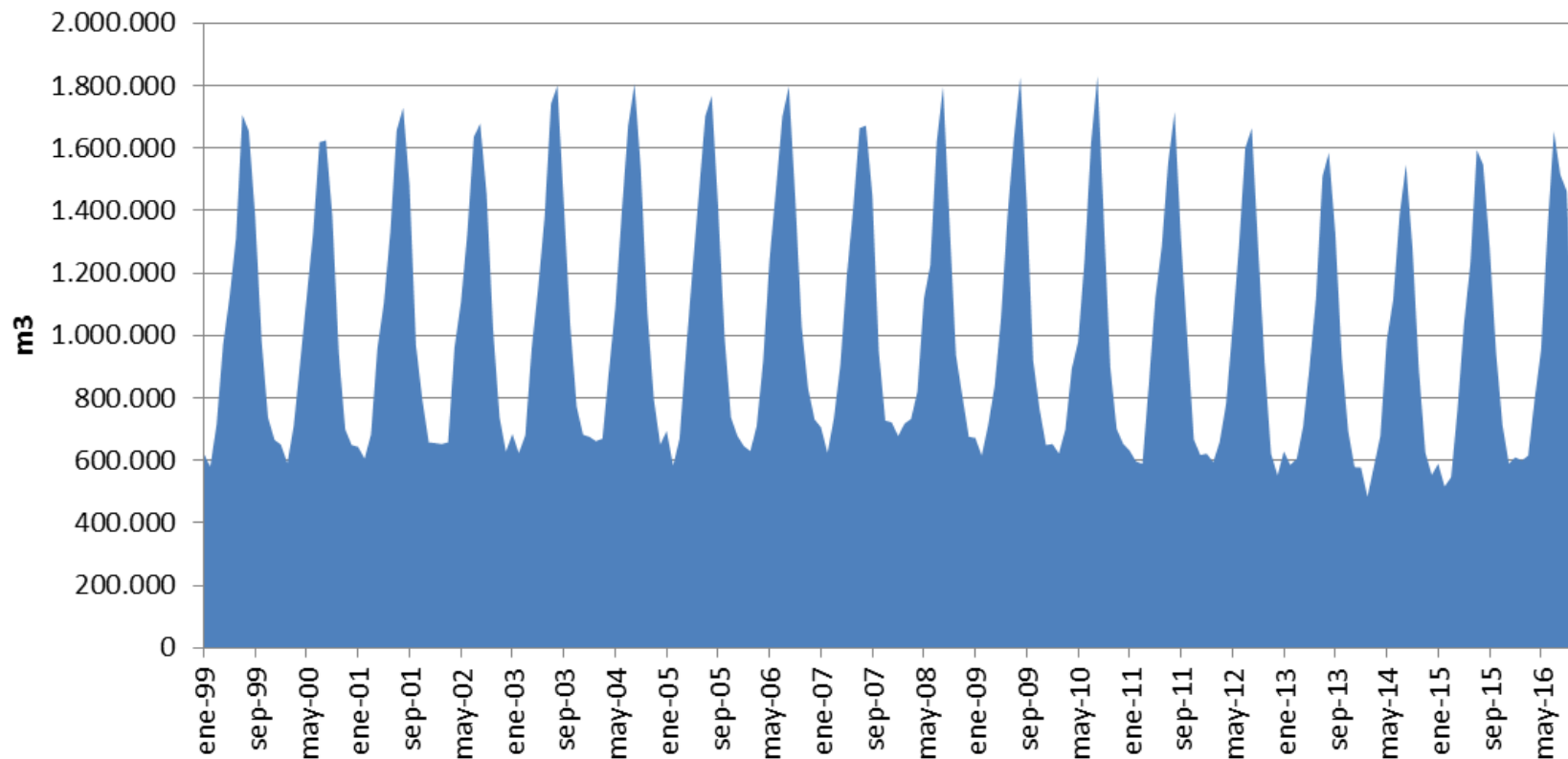
Font: Direcció General de Recursos Hídrics del Govern Balear, ajuntaments de Maó, Es Castell, Sant Lluís, Alaior, Es Mercadal, Ferrerries, Es Migjorn Gran, Ciutadella de Menorca, HIDROBAL, Aigües St. Lluís, Aigües cala blanca, Aigües d'Artrutx, Servicio de aguas calan Blanes i Torre del Ram, Binissafuller Rotters, INIMA, Son Parc de Menorca SA, S'Algar Hotels, AgriturSA, Dimox SL, CAstelloSA., Ass veïns cala Galdana. Elaboració: OBSAM.

**Gràfic 2. Volums d'extracció anuals per municipis. Usos urbans. Dades en metres cúbics.**



Font: Direcció General de Recursos Hídrics del Govern Balear, ajuntaments de Maó, Es Castell, Sant Lluís, Alaior, Es Mercadal, Ferreries, Es Migjorn Gran, Ciutadella de Menorca, HIDROBAL, Aigües St. Lluís, Aigües cala blanca, Aigües d'Artrutx, Servicio de aguas calan Blanes i Torre del Ram, Binissafuller Rotters, INIMA, Son Parc de Menorca SA, S'Algar Hotels, AgriturSA, Dimox SL, CASTelloSA., Ass veïns cala Galdana. Elaboració: OBSAM.

**Gràfic 3. Volums d'extracció mensuals pel total de Menorca. Usos urbans. Dades en metres cúbics.**



Font: Direcció General de Recursos Hídrics del Govern Balear, ajuntaments de Maó, Es Castell, Sant Lluís, Alaior, Es Mercadal, Ferreries, Es Migjorn Gran, Ciutadella de Menorca, HIDROBAL, Aigües St. Lluís, Aigües cala blanca, Aigües d'Artrutx, Servicio de aguas calan Blanes i Torre del Ram, Binissafuller Rotters, INIMA, Son Parc de Menorca SA, S'Algar Hotels, AgriturSA, Dimox SL, CAselloSA., Ass veïns cala Galdana. Elaboració: OBSAM.

**Taula 2. Volums d'extracció mensuals per municipis i pel total de Menorca. Usos urbans. Dades en metres cúbics.**

ANY	Maó	Alaior	Es Castell	Sant Lluís	Es Mercadal	Es Migjorn	Ferrerries	Ciutadella	Total
ene-99	136.333	67.318	38.432	78.966	59.542	10.225	24.576	206.880	622.272
feb-99	166.044	63.070	41.156	16.345	55.318	10.036	24.576	202.897	579.441
mar-99	182.911	73.815	43.891	70.964	66.626	11.113	24.576	241.170	715.066
abr-99	170.822	118.272	47.471	104.720	126.978	14.645	31.228	356.580	970.716
may-99	211.296	135.709	61.109	64.443	139.712	27.169	35.078	445.926	1.120.442
jun-99	217.122	153.277	64.062	124.490	153.850	31.684	34.279	531.840	1.310.604
jul-99	251.161	190.116	77.207	265.602	215.570	36.404	41.147	629.083	1.706.288
ago-99	255.645	194.141	80.628	185.000	232.526	41.168	40.482	624.331	1.653.921
sep-99	207.170	162.240	64.316	156.111	217.166	30.556	37.112	506.503	1.381.174
oct-99	203.146	103.799	55.672	114.556	90.768	24.448	31.914	357.407	981.710
nov-99	193.469	67.677	52.228	80.239	60.566	10.748	24.249	248.019	737.195
dic-99	169.497	85.496	46.618	47.962	72.374	9.574	24.249	210.045	665.815
ene-00	171.344	57.096	49.431	68.127	67.623	7.591	18.711	210.645	650.569
feb-00	152.501	61.544	39.005	60.908	62.387	9.978	21.254	183.614	591.191
mar-00	166.239	70.142	45.265	92.743	80.048	13.001	20.512	223.990	711.940
abr-00	176.733	101.233	51.748	91.970	117.259	16.620	23.062	337.829	916.454
may-00	231.383	119.665	60.896	110.417	127.051	27.806	28.107	416.115	1.121.439
jun-00	227.449	143.760	51.095	166.897	160.472	34.087	26.623	517.482	1.327.865
jul-00	278.232	192.033	72.558	171.702	210.617	39.059	38.554	615.860	1.618.615
ago-00	245.500	188.118	71.212	208.451	227.371	41.549	38.380	603.728	1.624.309
sep-00	248.182	159.681	61.922	156.179	213.142	31.399	29.913	481.741	1.382.159
oct-00	198.348	103.898	48.051	83.036	88.040	27.097	30.334	363.420	942.223
nov-00	164.897	70.535	47.717	75.688	73.551	12.620	21.206	233.371	699.585
dic-00	168.278	69.281	46.298	54.640	64.532	10.092	21.207	214.845	649.173
ene-01	166.267	56.485	46.600	69.982	66.344	10.280	21.094	206.502	643.553
feb-01	166.096	55.338	44.263	69.982	62.727	10.486	19.046	177.869	605.806
mar-01	183.122	62.738	38.981	69.982	71.599	11.883	20.342	223.693	682.340

## INDICADORS BÀSICS

ANY	Maó	Alaior	Es Castell	Sant Lluís	Es Mercadal	Es Migjorn	Ferrerries	Ciutadella	Total
abr-01	194.995	103.862	49.101	112.562	140.398	18.193	25.239	314.907	959.257
may-01	206.540	119.680	47.099	112.562	158.114	26.351	25.412	406.479	1.102.236
jun-01	253.168	139.829	61.947	112.562	163.935	33.343	22.871	542.601	1.330.256
jul-01	273.908	187.312	69.755	196.369	218.999	38.672	40.947	630.194	1.656.157
ago-01	284.599	197.764	76.524	196.369	246.518	41.855	37.732	647.390	1.728.753
sep-01	271.394	171.692	65.809	196.369	212.747	33.078	34.387	495.765	1.481.244
oct-01	222.161	109.641	50.994	77.137	60.487	24.809	25.030	398.187	968.446
nov-01	189.670	78.494	43.934	77.137	131.006	10.302	20.051	242.873	793.466
dic-01	149.762	77.099	39.299	77.137	78.585	11.300	19.420	205.210	657.811
ene-02	186.772	61.553	55.131	61.561	66.183	7.679	20.716	195.886	655.481
feb-02	194.186	55.311	50.265	61.561	76.454	8.777	20.716	185.101	652.370
mar-02	146.578	61.076	44.893	61.561	82.151	10.565	20.716	230.230	657.769
abr-02	195.934	100.753	51.766	110.895	146.776	15.854	23.995	314.882	960.854
may-02	201.104	113.050	56.384	110.895	151.311	26.110	27.635	420.689	1.107.177
jun-02	238.194	155.908	55.815	110.895	168.272	30.843	26.268	543.096	1.329.289
jul-02	274.159	181.911	57.304	193.130	227.890	35.743	28.995	636.379	1.635.512
ago-02	261.336	186.955	73.041	193.130	248.392	41.177	30.574	643.505	1.678.110
sep-02	239.664	153.184	61.158	193.130	231.899	33.503	29.799	507.108	1.449.445
oct-02	202.624	101.848	48.515	79.257	110.161	41.283	25.608	411.111	1.020.406
nov-02	175.843	74.951	41.122	79.257	67.943	12.105	23.136	263.893	738.250
dic-02	146.967	61.210	37.315	79.257	74.322	8.564	22.731	197.736	628.103
ene-03	183.898	70.575	36.444	73.404	83.844	7.188	22.845	206.347	684.544
feb-03	171.825	61.380	38.719	51.451	79.002	11.603	21.145	188.596	623.720
mar-03	165.908	72.667	36.204	60.719	72.936	12.674	23.775	234.938	679.820
abr-03	196.700	119.389	46.383	105.167	133.741	19.275	20.550	317.629	958.833
may-03	212.707	126.974	53.490	140.075	171.970	27.923	26.354	392.176	1.151.668
jun-03	228.685	134.248	60.204	184.327	172.029	31.226	32.396	533.582	1.376.697
jul-03	273.760	225.658	73.886	209.326	257.413	42.210	40.981	618.247	1.741.481
ago-03	262.665	214.755	71.225	203.548	287.854	45.436	44.672	668.833	1.798.988

## INDICADORS BÀSICS

ANY	Maó	Alaior	Es Castell	Sant Lluís	Es Mercadal	Es Migjorn	Ferrerries	Ciutadella	Total
sep-03	247.526	172.524	52.663	161.882	257.644	37.659	34.798	455.387	1.420.083
oct-03	211.455	115.289	53.739	95.475	121.602	28.767	22.320	385.104	1.033.752
nov-03	192.149	67.848	48.093	70.159	104.118	10.807	24.801	252.910	770.887
dic-03	151.256	80.577	35.346	59.945	96.928	5.636	20.284	232.460	682.432
ene-04	178.510	59.177	40.117	53.301	89.858	19.972	22.848	211.680	675.463
feb-04	160.377	68.150	39.477	52.968	89.283	20.499	20.210	210.587	661.551
mar-04	164.574	60.085	39.004	67.471	62.059	19.614	22.362	234.359	669.528
abr-04	215.142	89.148	49.364	80.572	94.646	22.592	22.407	309.727	883.599
may-04	205.440	122.222	48.442	122.768	127.514	33.479	24.147	404.723	1.088.735
jun-04	250.026	142.688	52.410	195.800	184.386	35.463	27.802	501.877	1.390.453
jul-04	273.249	185.744	65.681	220.904	215.149	38.155	42.719	630.517	1.672.118
ago-04	283.745	210.435	73.451	215.057	310.159	49.540	44.606	617.977	1.804.971
sep-04	279.379	170.384	70.075	212.182	195.767	39.429	42.712	517.057	1.526.985
oct-04	208.283	131.310	57.801	112.534	104.527	32.864	41.523	384.364	1.073.207
nov-04	189.566	76.951	47.634	69.721	125.527	22.412	18.697	246.737	797.244
dic-04	164.798	75.778	34.330	62.810	73.400	17.982	25.760	195.989	650.847
ene-05	179.491	73.607	41.286	57.753	101.842	13.479	20.334	206.307	694.098
feb-05	159.203	68.315	35.957	52.718	57.851	13.075	18.959	177.477	583.555
mar-05	193.740	61.709	34.638	69.631	74.400	14.519	20.482	199.740	668.860
abr-05	224.205	92.853	45.395	94.897	118.223	16.446	35.817	320.001	947.836
may-05	242.760	119.472	51.580	166.510	171.146	30.454	35.511	387.997	1.205.430
jun-05	255.587	155.954	57.263	193.114	183.941	40.657	40.138	527.870	1.454.525
jul-05	284.136	190.666	69.968	205.732	255.832	48.439	37.641	608.965	1.701.378
ago-05	303.058	200.851	77.249	242.194	247.845	45.913	36.469	613.376	1.766.954
sep-05	251.427	156.258	63.367	158.273	206.464	38.834	35.724	503.102	1.413.449
oct-05	231.627	113.776	58.064	90.762	113.554	26.016	23.298	339.124	996.221
nov-05	206.242	72.756	49.511	63.759	73.494	14.234	22.334	235.247	737.577
dic-05	186.379	60.831	42.513	59.258	79.629	11.161	23.146	215.678	678.595
ene-06	181.366	65.681	45.412	60.830	83.988	11.358	14.928	182.187	645.750



ANY	Maó	Alaior	Es Castell	Sant Lluís	Es Mercadal	Es Migjorn	Ferrerries	Ciutadella	Total
feb-06	183.137	59.072	43.672	55.190	72.441	8.065	22.490	185.761	629.827
mar-06	200.171	59.183	48.053	69.576	81.856	10.139	22.881	217.858	709.717
abr-06	187.086	82.859	51.083	104.417	137.749	18.939	29.188	307.287	918.608
may-06	245.640	131.056	63.003	169.963	160.367	33.464	31.278	410.026	1.244.798
jun-06	249.898	157.428	64.208	212.979	229.553	48.531	35.000	472.962	1.470.560
jul-06	291.791	193.132	78.799	223.218	273.945	49.801	40.168	550.268	1.701.122
ago-06	325.963	202.245	79.788	286.050	258.079	49.604	39.836	554.535	1.796.100
sep-06	285.447	152.215	55.339	161.087	253.474	53.101	40.051	440.045	1.440.758
oct-06	255.017	115.190	52.630	128.835	133.976	19.615	23.902	297.698	1.026.864
nov-06	231.721	89.884	46.419	84.877	106.690	19.425	25.410	225.576	830.003
dic-06	220.738	68.156	40.142	65.349	90.753	13.747	25.974	206.190	731.050
ene-07	207.932	65.065	43.133	57.309	84.188	11.194	23.433	213.789	706.044
feb-07	183.536	54.751	36.613	50.359	70.025	9.482	23.433	196.114	624.313
mar-07	210.991	60.771	43.131	63.618	78.439	11.823	23.433	241.620	733.827
abr-07	239.341	79.966	41.352	70.785	116.240	15.577	29.982	312.280	905.522
may-07	243.707	116.663	49.941	148.001	171.418	30.116	29.982	397.066	1.186.894
jun-07	254.810	144.326	57.262	178.322	220.044	43.868	29.982	475.340	1.403.954
jul-07	289.993	179.371	66.107	236.880	255.464	51.790	38.923	544.915	1.663.443
ago-07	268.574	195.355	65.307	223.100	253.625	48.397	38.923	578.169	1.671.450
sep-07	239.721	158.955	53.505	174.451	229.455	47.573	38.923	503.576	1.446.159
oct-07	225.582	114.442	45.062	108.728	128.456	22.208	26.452	278.499	949.430
nov-07	193.854	66.600	43.513	64.399	119.958	15.399	26.452	197.104	727.279
dic-07	229.752	69.718	40.766	54.307	79.114	11.553	26.452	210.426	722.088
ene-08	190.916	55.432	33.098	57.933	70.657	12.137	22.253	235.707	678.133
feb-08	195.876	48.000	39.124	54.672	109.438	11.713	27.974	230.955	717.751
mar-08	179.116	54.673	49.093	63.382	94.118	13.180	23.358	255.604	732.523
abr-08	158.987	65.892	41.145	82.801	108.006	14.953	34.590	313.855	820.229
may-08	226.550	106.574	54.967	114.787	155.374	33.531	27.640	397.680	1.117.104
jun-08	225.666	133.366	50.228	154.020	183.014	29.740	29.582	419.252	1.224.869

## INDICADORS BÀSICS

ANY	Maó	Alaior	Es Castell	Sant Lluís	Es Mercadal	Es Migjorn	Ferrerries	Ciutadella	Total
jul-08	282.027	175.751	71.548	221.656	221.987	49.284	38.091	559.607	1.619.951
ago-08	258.085	185.601	63.085	225.052	323.752	67.300	44.902	627.182	1.794.959
sep-08	194.468	134.289	65.735	173.575	235.568	41.914	37.113	474.125	1.356.787
oct-08	193.149	95.565	41.456	92.262	149.289	25.980	23.632	315.548	936.880
nov-08	223.053	61.289	50.162	54.890	146.390	10.923	25.702	231.876	804.285
dic-08	179.275	57.956	44.483	55.953	98.034	9.255	20.803	209.741	675.499
ene-09	201.776	56.216	45.400	49.349	76.379	20.142	21.378	201.232	671.872
feb-09	137.422	48.455	31.089	48.399	94.861	11.031	19.275	225.071	615.602
mar-09	175.911	53.674	52.667	61.649	101.848	9.931	19.826	237.761	713.267
abr-09	199.417	62.030	45.039	69.738	124.125	17.742	26.599	291.269	835.959
may-09	195.744	97.849	53.810	111.534	150.975	28.134	29.461	389.740	1.057.246
jun-09	236.625	142.107	60.811	181.920	199.639	34.056	30.758	493.355	1.379.271
jul-09	234.436	173.990	56.038	224.571	262.526	47.148	38.156	593.772	1.630.636
ago-09	281.293	184.725	72.094	232.160	295.938	50.303	42.572	667.391	1.826.475
sep-09	212.376	142.243	56.988	150.089	235.162	36.043	36.522	557.092	1.426.514
oct-09	175.481	88.401	42.471	84.148	146.903	29.933	30.001	322.882	920.221
nov-09	186.468	64.261	42.911	58.432	111.753	15.446	25.319	258.758	763.348
dic-09	154.246	54.312	42.269	52.268	77.709	15.067	21.726	231.630	649.227
ene-10	170.552	55.532	38.814	43.740	81.148	12.304	23.541	226.926	652.557
feb-10	156.792	48.111	35.214	41.593	81.998	9.179	20.645	228.670	622.202
mar-10	178.334	51.816	40.993	57.765	91.956	9.974	22.127	245.870	698.835
abr-10	174.538	66.575	41.914	72.088	144.592	19.887	32.700	340.900	893.194
may-10	194.640	96.794	47.397	114.788	134.282	26.826	25.939	339.183	979.849
jun-10	213.740	129.200	53.240	169.439	172.635	46.306	30.623	429.323	1.244.506
jul-10	256.536	162.781	66.584	215.597	246.052	63.029	41.647	561.230	1.613.455
ago-10	269.531	182.126	66.448	241.840	290.660	64.067	42.357	673.843	1.830.872
sep-10	227.461	141.089	52.346	167.114	203.431	49.271	43.258	487.683	1.371.653
oct-10	184.978	82.403	38.598	81.543	124.187	26.319	26.404	332.901	897.333
nov-10	162.321	48.802	31.977	58.737	126.921	9.855	24.221	237.675	700.509

## INDICADORS BÀSICS

ANY	Maó	Alaior	Es Castell	Sant Lluís	Es Mercadal	Es Migjorn	Ferrerries	Ciutadella	Total
dic-10	163.455	52.181	33.562	46.858	68.304	11.465	29.870	247.631	653.326
ene-11	157.970	51.701	31.921	48.696	78.297	11.691	26.302	224.969	631.548
feb-11	148.534	44.803	27.339	40.119	80.066	10.448	22.707	222.777	596.793
mar-11	153.628	51.456	31.678	50.988	85.131	9.883	22.028	184.161	588.954
abr-11	175.824	73.189	37.395	87.443	132.920	15.950	30.531	292.919	846.171
may-11	203.594	116.243	45.254	134.525	169.122	31.838	36.872	381.012	1.118.460
jun-11	214.161	136.051	48.690	172.068	192.208	39.800	32.292	449.745	1.285.016
jul-11	251.404	162.434	59.349	203.540	237.702	58.212	42.851	537.476	1.552.967
ago-11	262.060	185.167	61.053	238.565	254.261	57.766	39.451	617.563	1.715.886
sep-11	209.740	141.511	47.248	163.467	179.862	50.355	42.404	473.624	1.308.210
oct-11	185.951	99.480	40.995	101.202	132.280	32.490	25.980	364.094	982.473
nov-11	147.910	51.346	30.758	58.037	92.169	13.348	23.695	249.421	666.684
dic-11	156.101	49.079	30.900	45.837	72.123	10.933	27.005	225.551	617.530
ene-12	153.019	52.755	31.382	49.905	76.527	10.650	22.860	224.369	621.466
feb-12	149.563	45.600	30.581	44.421	69.331	9.018	23.921	222.092	594.526
mar-12	168.470	51.023	29.514	50.368	84.658	11.340	25.984	237.176	658.533
abr-12	167.247	66.031	35.446	74.831	96.274	17.416	33.323	289.598	780.165
may-12	195.469	96.074	45.033	131.386	134.242	43.858	32.307	342.896	1.021.264
jun-12	220.031	136.626	52.502	182.549	176.978	66.583	35.453	413.887	1.284.609
jul-12	243.577	172.092	61.794	237.075	228.360	83.396	40.841	534.289	1.601.423
ago-12	262.656	172.600	60.879	238.359	268.570	78.929	41.984	539.371	1.663.347
sep-12	199.855	130.926	46.331	167.237	194.484	55.746	39.606	446.438	1.280.623
oct-12	186.734	82.281	38.664	110.184	107.003	31.740	25.261	329.771	911.638
nov-12	152.296	51.047	32.705	55.973	79.290	16.522	25.935	208.145	621.913
dic-12	156.640	46.679	32.864	45.671	61.976	10.284	24.345	173.993	552.452
ene-13	152.674	45.009	30.884	57.114	103.666	11.367	23.313	204.885	628.913
feb-13	134.880	42.075	29.207	43.605	101.935	11.467	24.391	197.814	585.375
mar-13	146.131	46.600	31.473	44.519	103.991	11.301	21.281	200.209	605.506
abr-13	148.750	59.865	29.093	71.621	89.698	19.268	29.986	260.796	709.078

## INDICADORS BÀSICS

ANY	Maó	Alaior	Es Castell	Sant Lluís	Es Mercadal	Es Migjorn	Ferrerries	Ciutadella	Total
may-13	173.501	88.668	38.282	106.814	121.359	39.030	30.093	304.777	902.524
jun-13	202.075	127.241	45.544	167.544	140.435	48.852	33.370	354.727	1.119.788
jul-13	240.451	169.514	58.908	219.028	221.619	56.039	39.537	503.964	1.509.059
ago-13	239.091	168.769	57.179	226.198	266.314	61.228	43.023	522.849	1.584.650
sep-13	204.895	128.400	41.344	166.739	197.817	44.929	38.844	503.435	1.326.403
oct-13	172.920	91.392	35.809	106.745	120.552	34.277	27.330	342.522	931.548
nov-13	151.332	53.133	28.882	65.679	98.095	23.029	28.557	245.056	693.764
dic-13	142.048	46.042	28.672	55.367	84.552	14.477	22.251	185.346	578.756
ene-14	140.127	43.825	26.671	43.092	63.488	15.815	25.581	218.387	576.986
feb-14	125.328	38.011	25.851	40.759	49.990	12.261	20.712	170.910	483.821
mar-14	151.764	45.072	30.833	53.697	75.442	14.112	20.576	189.672	581.167
abr-14	158.890	63.685	31.795	76.098	95.105	13.878	28.646	209.913	678.010
may-14	187.715	95.117	38.873	126.749	130.247	36.971	34.082	335.706	985.460
jun-14	200.779	119.451	44.378	172.855	160.621	40.300	30.995	344.350	1.113.729
jul-14	230.012	156.163	55.202	222.250	208.687	45.976	38.525	430.415	1.387.231
ago-14	240.521	155.424	57.000	226.507	280.121	55.167	42.962	488.169	1.545.872
sep-14	196.702	126.862	44.817	185.676	209.081	43.659	37.155	435.111	1.279.064
oct-14	157.304	86.940	37.889	93.494	139.267	27.768	28.637	318.721	890.019
nov-14	139.724	52.009	28.133	58.341	75.929	11.152	24.135	235.572	624.995
dic-14	140.789	50.965	28.441	52.946	70.088	10.190	22.976	177.230	553.625
ene-15	142.922	49.694	28.511	53.261	69.818	10.753	26.052	208.227	589.238
feb-15	125.321	41.884	24.666	44.333	68.283	9.161	20.054	182.647	516.349
mar-15	142.651	50.018	28.451	54.519	67.685	8.528	19.226	175.374	546.452
abr-15	153.964	66.721	33.180	79.791	110.541	15.156	28.822	274.353	762.529
may-15	194.368	99.380	42.149	137.413	138.339	44.316	29.029	351.368	1.036.363
jun-15	203.074	119.405	47.589	199.206	171.897	55.315	28.974	402.781	1.228.242
jul-15	240.907	163.857	58.344	240.022	256.780	63.658	29.517	540.820	1.593.904
ago-15	246.488	150.587	57.382	231.600	239.330	78.221	49.390	492.906	1.545.903
sep-15	187.933	127.061	40.586	159.322	179.827	44.883	36.624	506.002	1.282.237

**INDICADORS BÀSICS**

ANY	Maó	Alaior	Es Castell	Sant Lluís	Es Mercadal	Es Migjorn	Ferrerries	Ciutadella	Total
oct-15	166.326	85.714	35.712	91.775	120.224	39.595	27.270	380.179	946.795
nov-15	151.481	56.592	29.031	62.679	74.126	17.897	24.090	298.352	714.248
dic-15	150.212	49.761	29.322	47.772	70.159	14.210	23.157	205.199	589.792
ene-16	153.104	54.833	28.454	49.372	74.391	15.732	25.646	208.490	610.022
feb-16	140.259	47.596	26.829	48.846	73.517	20.238	21.385	221.136	599.806
mar-16	147.702	49.631	29.378	55.507	77.603	12.148	22.319	221.222	615.510
abr-16	152.594	67.873	33.942	77.553	116.735	16.755	33.486	297.330	796.268
may-16	177.881	90.608	41.585	133.656	117.338	38.524	28.106	324.953	952.651
jun-16	215.162	135.442	48.779	195.865	210.741	47.537	34.064	451.659	1.339.249
jul-16	245.200	165.413	58.346	224.245	250.892	52.275	44.676	612.668	1.653.716
ago-16	255.268	152.948	60.326	262.020	221.589	51.326	35.770	475.058	1.514.306
sep-16	214.183	138.023	46.516	179.295	216.441	64.303	44.733	558.444	1.461.939
oct-16	179.087	88.231	36.884	100.647	98.003	35.958	24.384	364.919	928.114
nov-16	148.357	57.206	32.448	59.251	88.942	26.100	28.851	243.604	684.760
dic-16	152.324	55.324	32.707	49.855	57.279	18.375	24.448	177.732	568.045

Font: Direcció General de Recursos Hídrics del Govern Balear, ajuntaments de Maó, Es Castell, Sant Lluís, Alaior, Es Mercadal, Ferrerries, Es Migjorn Gran, Ciutadella de Menorca, SOREA, Aigües St. Lluís, Aigües cala blanca, Aigües d'Artrutx, Servicio de aguas calan Blanes i Torre del Ram, Binissafuller Rotters, INIMA, Son Parc de Menorca SA, S'Algar Hotels, AgriturSA, Dimox SL, CastelloSA., Ass veïns cala Galdana.

Elaboració: OBSAM.