

#### **I.c.4. DEPURACIÓ I REUTILITZACIÓ. Volum d'aigua depurada reutilitzada 2000-2016.**

Aquest indicador recull informació sobre el percentatge d'aigua depurada a les EDAR de Menorca que es reutilitza, ja sigui per a consum agrari o urbà. Es compara, per tant, el volum d'aigua depurada reutilitzada respecte del volum total d'aigua depurada.

Des de l'any 2000, al municipi de Sant Lluís s'està emprant aigua depurada per a usos urbans, com són el reg de jardins i zones verdes urbanes, i en les dobles xarxes d'alguns hotels. Per a més informació, pot consultar-se la web d'[Aigües Sant Lluís](#). Fins al moment, no hi ha cap altre municipi menorquí que reutilitzi aigua depurada per a usos urbans.

Quant als usos agraris, la depuradora d'Es Mercadal i la de Ciutadella Sud compten amb una comunitat de regants per emprar les seves aigües depurades. Fins el 2015 només es tenien dades del volum reutilitzat des Mercadal. La reutilització de Ciutadella ha començat a funcionar el 2015 i les primeres dades s'han obtingut el 2016.

També es presenten dades de depuradores privades (Aena) per a reg de zones verdes. Per altra banda, l'indicador no té en compte les dades del volum d'aigua reutilitzada en els camps de golf, per manca de precisió de les mateixes.

Dels **resultats** obtinguts s'observa una tendència general d'augment des de 2008, quan es van constituir les comunitats de regants des Mercadal. Tot i que el 2016 s'ha assolit el màxim de la sèrie, amb un total de 288.836 m<sup>3</sup> d'aigua reutilitzada, aquesta xifra només representa un 3,72% del total de l'aigua depurada. Els nivells de reutilització són, per tant, molt baixos, i es troben molt lluny de l'objectiu d'1.500.000 m<sup>3</sup>/any.

Si s'analitzen les diferents EDAR, es comprova com a l'aeroport el percentatge d'aigua reutilitzada respecte del total depurat ha sigut el 2016 del 90%; mentre que de les depuradores públiques municipals d'Abaqua se n'ha reutilitzat un 3,58%. Quant a l'ús que se'n fa, el volum reutilitzat per a usos urbans mostra una evolució decreixent durant la darrera dècada. Per altra banda, s'observa una tendència d'augment en la reutilització d'aigua per a usos agraris, especialment aquest darrer any gràcies a la posada en funcionament de la comunitat de regants de Ciutadella.



*Foto: Aigües Sant Lluís*

**Taula 1. Volum d'aigua depurada reutilitzada i percentatge respecte del total d'aigua depurada. 2000-2016.**

Any	Volum reutilitzat			Total reutilitzat	Volum depurat			% reutilitzat/ depurat
	Urbà	Agrari	Aeroport*		Abaqua	Aeroport*	Total depurat	
2000	50.058			<b>50.058</b>	7.747.655		<b>7.747.655</b>	<b>0,65</b>
2001	51.711			<b>51.711</b>	8.193.627		<b>8.193.627</b>	<b>0,63</b>
2002	58.042			<b>58.042</b>	7.494.816		<b>7.494.816</b>	<b>0,77</b>
2003	68.889			<b>68.889</b>	6.356.264		<b>6.356.264</b>	<b>1,08</b>
2004	83.649			<b>83.649</b>	7.657.872		<b>7.657.872</b>	<b>1,09</b>
2005	93.508			<b>93.508</b>	6.976.150		<b>6.976.150</b>	<b>1,34</b>
2006	83.009			<b>83.009</b>	8.282.247		<b>8.282.247</b>	<b>1,00</b>
2007	79.241			<b>79.241</b>	7.733.243		<b>7.733.243</b>	<b>1,02</b>
2008	76.143		8.373	<b>84.516</b>	7.193.341	13.573	<b>7.206.914</b>	<b>1,17</b>
2009	67.458	112.813	7.788	<b>188.059</b>	7.356.752	14.094	<b>7.370.846</b>	<b>2,55</b>
2010	74.728	106.508	8.373	<b>189.609</b>	7.410.469	13.573	<b>7.424.042</b>	<b>2,55</b>
2011	70.826	108.686	9.011	<b>188.523</b>	7.444.594	16.260	<b>7.460.854</b>	<b>2,53</b>
2012	72.733	141.477	9.274	<b>223.484</b>	6.980.480	12.196	<b>6.992.676</b>	<b>3,20</b>
2013	57.383	119.785	7.844	<b>185.012</b>	6.523.482	17.594	<b>6.541.076</b>	<b>2,83</b>
2014	59.611	138.803	13.581	<b>211.995</b>	6.682.314	17.324	<b>6.699.638</b>	<b>3,16</b>
2015	60.378	195.902	10.233	<b>266.513</b>	7.496.596	17.273	<b>7.513.869</b>	<b>3,55</b>
2016	62.545	215.593	10.698	<b>288.836</b>	7.762.802	11.846	<b>7.774.648</b>	<b>3,72</b>

Font: Abaqua, Aigües Sant Lluís, Aena, D. G. Medi Rural i Marí del Govern Balear. Elaboració. OBSAM. Unitats: m<sup>3</sup> i %.

Nota: \*No es disposa de dades de l'aeroport anteriors al 2008.

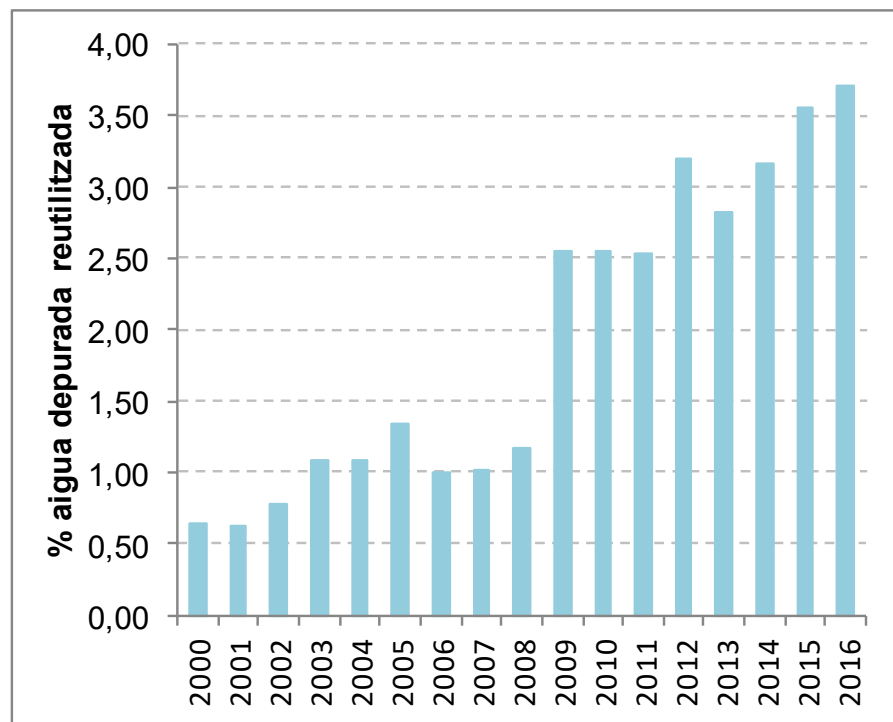
**Taula 2. Concessió de reutilització d'aigües depurades per depuradora i ús. Volum de concessió.**

Aprovació / Resolució	Objecte	Municipi	Destí	Situació	EDAR	Volum anual
14/05/2002	Concessió d'un caudal d'aigües depurades de 3.900 m <sup>3</sup> /dia, procedent de la EDAR de Ciutadella Sud, per al reg de la finca de Son Bou Vell.	Ciutadella	Agricultura	Concedida	Ciutadella Sud	421.000
15/03/2007	Sol·licitud d'autorització de concessió d'aigües depurades procedents de la EDAR des Mercadal.	Es Mercadal	Agricultura	Concedida	Es Mercadal	616.000
29/06/2005	Sol·licitud de concessió d'aigües regenerades des Castell.	Es Castell	Agricultura	Concedida	Maó-Es castell	0
14/12/2006	Sol·licitud de concessió d'aigües depurades procedent de la EDAR d'Arenal de'n Castell per a reg del camp de del golf de Son Parc, Es Mercadal.	Es Mercadal	Golf	Concedida	Es Mercadal	69.654
14/10/2005	Sol·licitud de modificació de caudal màxim de concessió per a reg del camp de del golf de Son Parc.	Es Mercadal	Golf	Concedida	Pròpia	151.320

06/04/2001	Concessió d'aigües depurades procedents de la EDAR de Sant Lluís per a reg de jardins públics i privats, així com alimentació de la xarxa WC en complexes hotelers en la zona costanera de Punta Prima.	Sant Lluís	Urbà	Concedida	Sant Lluís	200.000
------------	---	------------	------	-----------	------------	---------

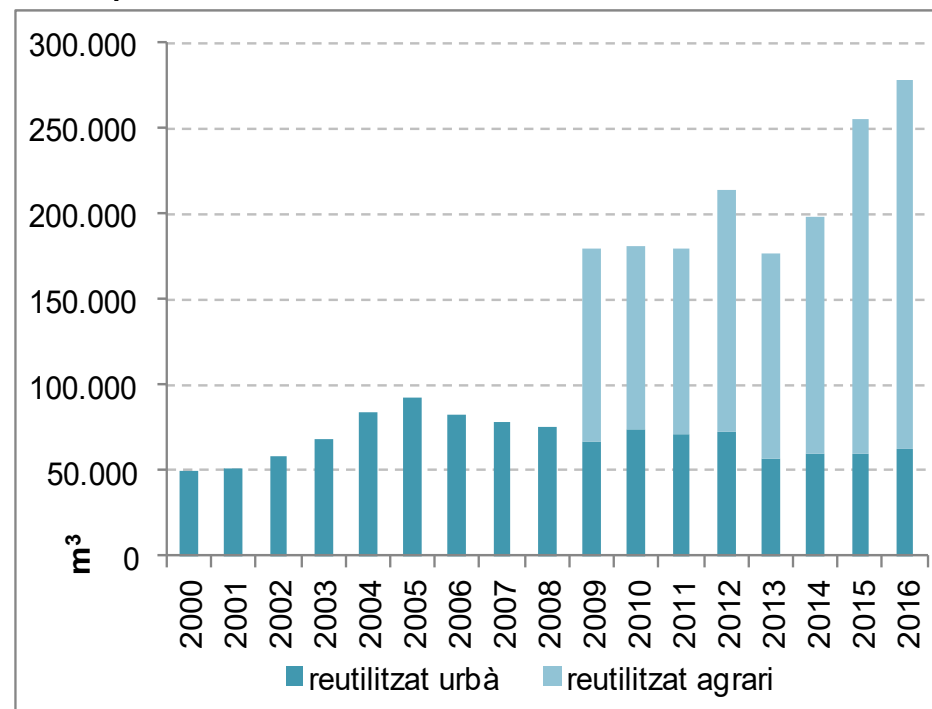
Font: D. G. Medi Rural i Marí del Govern Balear. Elaboració. OBSAM.

**Gràfic 1. Volum d'aigua depurada reutilitzada per usos. 2000-2016.**



Font: Abaqua, Aigües Sant Lluís i D. G. Medi Rural i Marí del Govern Balear. Elaboració. OBSAM.

**Gràfic 2. Percentatge d'aigua depurada reutilitzada respecte el total depurat. 2000-2016.**



Font: Abaqua, Aigües Sant Lluís, Aena i D. G. Medi Rural i Marí del Govern Balear. Elaboració. OBSAM.